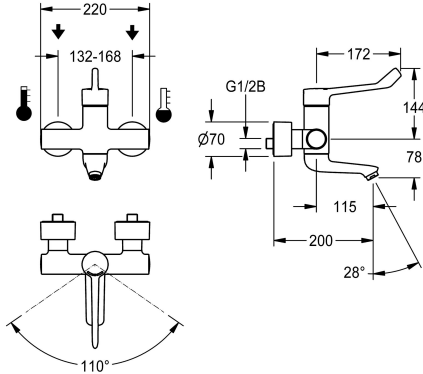


KWC F4LT-Med

Vipukäyttöinen seinähana termostaatilla

Modell-Linie: F4 | F4LT1024

Hanat | Käsikäyttöiset hanat



KWC-No.

2030072407

F4LT-Med seinähana termostaatilla DN 15, säätökahvalla, pinta-asennukseen kääntösäteilään rajoitettavalla juoksuputkella, pesuaitaisiin terveydenhuolto- ja hoitoalalla, käsivarrella käytettävän kahvan pituus 172 mm. Keraaminen termostaattinen toimiosa kiekkokonektiivilla, jossa laajennuselementti ja palovammasuoja, takaisinvirtauksen esto, säädettävällä ja tahattomalta kääntämiseltä estävällä lämpötilarajoittimella ja virtaaman säätimellä 9,0 l/min. Ilman takaiskuventtiilejä juomaveden optimoitua hygieniaa varten. Ergonomisesti muotoiltu kahva, umpinainen rakenne. Liitetään lämpimään ja kylmään

veteen. Puhdistuksen kannalta optimaalinen muotoilu, palovammaturvallinen Safe-Touch-runko, täysmetallirakenne, kromattua ja kiillotettua messinkiä. Hanan rungosta irralliset, pienivolyymiset, sileät vesijohdot matalalyijypitoista nikkelitöntä messinkiä (lyijypitoisuus $\leq 0,2\%$). Termiset eristerakenneosat lämmönsiirron vähentämiseksi hanan rungosta kylmävesijohtoon. Itsetyhjentyvä juoksuputki pyörteettömällä virtauksensäätimellä. Säädettävillä ja lukittavilla liittimillä ja sihdeillä, kokonaan peitetty kierrettävillä peitelevyillä, joiden syvyys on säädettävissä. Ulottuma 200 mm.

Tekniset tiedot

A3000 open-yhteensopiva

Paineistettu

Toiminnallinen periaate

Nimellinen halkaisija

Sisääntuloaukon koko

liittimen materiaali

Minimi virtauspaine

Sekoituksen tyyppi

Kokonaisleveys

ATT-WS-POPUPWASTESSET

Spout

Putken ulkonema

Kotelon pinnan viimeistely

Pinna viimeistely

Asennuspinnan viimeistely

ATT-WS-TEMPERATURELIMIT

Asennustapa

Toiminta tapa

Hanan tyyppi

Tilavuusvirta 3 baarin paineessa

Vesiliitäntä

Korostusväri

Ei

Ei

käsikäyttöinen

DN 15

G 1/2 B

Messinki

1 baari

Termostaatilla

220 mm

Ei

ROTATING-BOT

115 mm

Kromattu

Kromattu

POLISHED

Kyllä

Seinäasennus

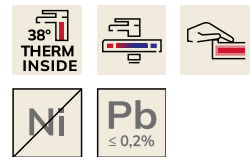
Käsikäyttöinen toiminta

Seinähana

0.15 l/s

S-liitännät

ilman



KWC F4LT-Med

Vipukäyttöinen seinähana termostaatilla

Modell-Linie: F4 | F4LT1024

Hanat | Käsikäyttöiset hanat

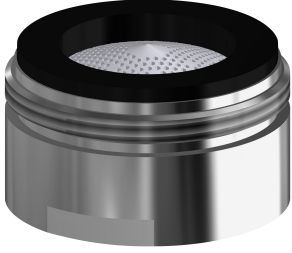
Perusväri

Kromi (kiiltävä)

IviCode

0

Valinnaiset lisävarusteet



Aerator

2030071309

ASXX1042