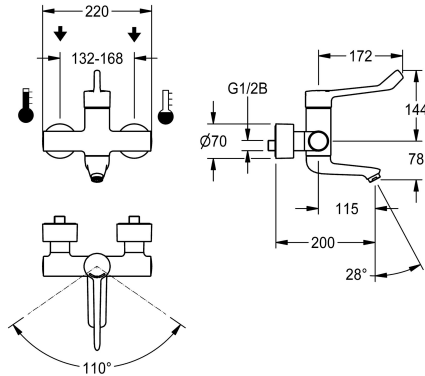


## KWC F4LT-Med Mitigeur mural monolevier thermostatique

Modell-Linie: F4 | F4LT1024  
Robinetteries | Robinets à monocommande



### KWC-No.

**2030072407**

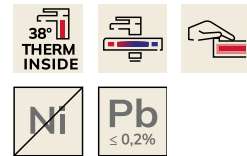
F4LT-Med Mitigeur mural monolevier thermostatique DN 15, montage mural avec sortie pivotante blocable, pour les installations sanitaires dans le secteur de la santé et des soins, longueur du levier 172 mm. Cartouche de mitigeur à commande thermostatique avec élément d'expansion, protection active contre les brûlures, sécurité intrinsèque contre le reflux, butée de température anti-rotation, technique à disques céramiques et régulateur de débit 9,0 l/min. Sans clapet antiretour pour une hygiène optimisée de l'eau potable. Cache-levier ergonomique de forme fermée pour un actionnement du levier sans contact avec la main. Pour le raccordement aux arrivées d'eau chaude et d'eau froide. Forme de

robinetterie optimisée pour le nettoyage, boîtier Safe Touch anti-brûlure, structure entièrement métallique, laiton poli chromé. Corps de robinetterie lisse, à volume réduit, en laiton à faible teneur en plomb (teneur en plomb  $\leq 0,2\%$ ) et sans revêtement en nickel. Avec des composants d'isolation thermique pour réduire le transfert de chaleur du corps de robinetterie vers la conduite d'eau froide. Sortie à vidange automatique avec régulateur de jet laminaire. Avec raccords ajustables et verrouillables avec filtres, entièrement recouverts par des rosaces à visser, réglables en profondeur. Projection de 200 mm.

### Données techniques

A3000 open-compatible
Dépressurisé
Principe de fonctionnement
Diamètre intérieur
Taille de l'alimentation
Matière de l'installation
Pression dynamique minimale
Type de mélangeur
Largeur totale
ATT-WS-POPUPWASTESET
goulot
Projection de conduit
Surface de finition du boîtier
Finition de surface
Finition de surface de l'armature
ATT-WS-TEMPERATURELIMIT
Type de montage
Type d'opération
Type de robinet
Débit volumétrique à 3 bar
Raccordement à l'eau
Couleur d'accent

Non
Non
Manuel
DN 15
G 1/2 B
Laiton
1 Bar
Avec thermostatique
220 mm
Non
ROTATING-BOT
115 mm
Chromé
Chromé
Poli
Oui
Montage mural
Opération manuelle
Robinet de bavette
0.15 l/s
Raccords en S
sans



**Pb**  
 $\leq 0,2\%$

## KWC F4LT-Med

Mitigeur mural monolevier thermostatique

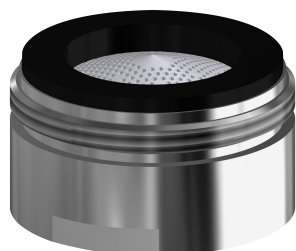
Modell-Linie: F4 | F4LT1024

Robinetteries | Robinets à monocommande

Couleur de base

aspect chromé (brillant)

### Accessoires en option



#### Mousseur à jet laminaire

**2030071309**  
ASXX1042

### Pièces de rechange



#### Rosette à vis

**2030046777**  
ASXX9003