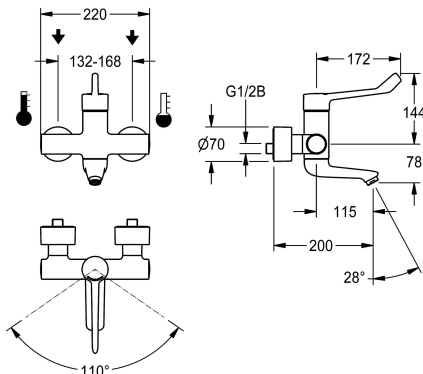


KWC F4LT-Med Thermostatic single lever mixer

Modell-Linie: F4 | F4LT1024
Kranar | Manuella kranar



KWC-No.

2030072407

F4LT-Med termostatisk engrepsblandare som DN 15 väggmonterad blandare, för väggmontage med låsbar svängbar pip, för sanitetsanläggningar inom vård- och omsorgssektorn, spaklängd 172 mm. Termostatstyrd blandarpatron med expansionselement och aktivt skällningsskydd, felsäker mot återflöde samt justerbart, vridsäkert temperaturstopp, keramisk skivteknik och flödesregulator 9,0 l/min. Utan återflödesskydd för optimerad dricksvattenhygien. Spaklock ergonomiskt utformad i sluten konstruktion för beröringsfri spakmanövrering. För anslutning

till varmt och kallt vatten. Kran optimerad för rengöring, skällningsskyddad, säker-touch hölje, helmetallkonstruktion, polerad förkromad mässing. Frikopplat från kranhuset, volymreducerat, jämnt vattenflöde från blyhaltig mässing (blyandel $\leq 0,2\%$) och utan nickelbeläggning. Med värmeisoleringskomponenter för att minska värmeöverföringen från kranhuset till kallvattenledningen. Självtömmande pip med laminär jetkontroll. Med justerbara och låsbara anslutningar med silar, helt täckta av djupjusterbara skruvrossetter. 200 mm projektion.

Technical Data

A3000 open-kompatibel

Nedtryckt

Funktionell princip

Nominell diameter

Inbyggnadsmått

Material delar

Minimalt flödestryck

Typ av blandning

Total bredd

ATT-WS-POPUPWASTESET

ATT-WS-SPOUT

Sprut kastare

Ytfinish hölje

yt finish

Passande ytfinish

ATT-WS-TEMPERATURELIMIT

Typ av montering

Typ av operation

Typ av kran

Volymflöde vid 3 bar

Vattenanslutning

Accentfärg

Basfärg

Nej

Nej

Manual

DN 15

G 1/2 B

Mässing

1 bar

Med termostat

220 mm

Nej

ROTATING-BOT

115 mm

Förkromad

Förkromad

POLISHED

Ja

Väggmontering

Manuell operation

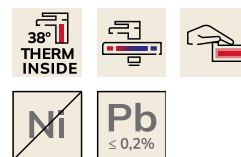
Tvågrepsblandare

0.15 l/s

S-anslutningar

utan

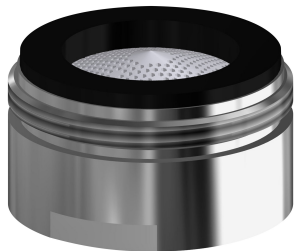
Kromat utseende (glansigt)



KWC F4LT-Med Thermostatic single lever mixer

Modell-Linie: F4 | F4LT1024
Kranar | Manuella kranar

Extratillbehör



Aerator

2030071309
ASXX1042
