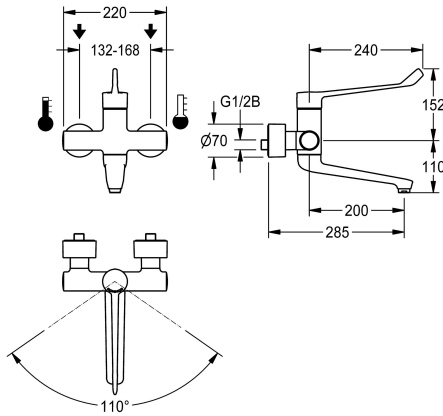


KWC F4LT-Med

Termostatická páková nástěnná baterie

Modell-Linie: F4 | F4LT1025

Umyvadlové armatury | Hydraulické armatury



KWC-No.

2030072408

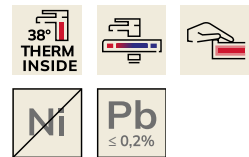
F4LT-Med Termostatická páková směšovací baterie jako nástěnná baterie DN 15, k montáži na omítku s aretovatelným otočným vývodem, pro umývání na operačních sálech a nečisté pracovní prostory v oblasti zdravotnictví, délka páky 240 mm. Termostaticky řízená směšovací kartuše s roztažným prvkem a aktivní ochranou proti opaření, zabezpečená proti zpětnému toku a s nastavitelným teplotním dorazem s pojistkou proti přetočení, keramickými destičkami a regulátorem průtoku 9,0 l/min. Bez zábrany zpětného toku pro optimalizovanou hygienu pitné vody. Ergonomická páková krytka s uzavřenou konstrukcí pro ovládání páky bez kontaktu s

rukou. K připojení na teplou a studenou vodu. Tvar armatury optimální pro čištění, těleso Safe Touch chrání před popálením, celokovové provedení, leštěná chromovaná mosaz. Od tělesa armatury oddělené, objemově snížené, přímé vedení vody z mosazi s nízkým obsahem olova (podíl olova $\leq 0,2\%$) a bez potažení niklem. S tepelnými izolačními prvky pro omezení přenosu tepla z tělesa armatury na vedení studené vody. Samovyprazdňovací vývod s regulátorem laminárního proudění. S nastavitelnými a uzavíratelnými přípojkami se sítky, zcela zakrytými hloubkově nastavitelnými šroubovacími rozetami. Rozpětí 285 mm.

Technické údaje

Snížený tlak
Ovládání
Nominální průměr
Velikost přívodní trubky
Uzamykací mechanismus
Materiál armatury
Minimální tlak průtoku
Typ směšování
Celková šířka
ATT-WS-POPUPWASTESET
ATT-WS-ROSETTES
ATT-WS-SPOUT
Vzdálenost perlátoru
Povrchová úprava krytu
Povrchová úprava armatury
Povrchová úprava kování
ATT-WS-TEMPERATURELIMIT
Způsob montáže
Ovládání
Typ baterie
Objemový průtok při 3 barech
Připojení vody

Ne
manuální
DN 15
G 1/2 B
TOP-CERAMIC
mosaz
1 bar
s termostatem
220 mm
Ne
ano
ROTATING-BOT
200 mm
chromovaný
chromovaný
POLISHED
ano
montáž na stěnu
manuální
popíjí klepá
0.15 l/s
S-Připojení



KWC F4LT-Med

Termostatická páková nástěnná baterie

Modell-Linie: F4 | F4LT1025

Umyvadlové armatury | Hydraulické armatury

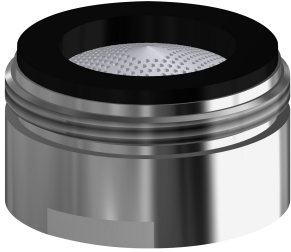
Barevné varianty

Základní barva

bez

Chromový vzhled (lesklý)

Volitelné příslušenství



Aerátor

2030071309

ASXX1042

Náhradní díly



Šroubovací rozeta

2030046777

ASXX9003
