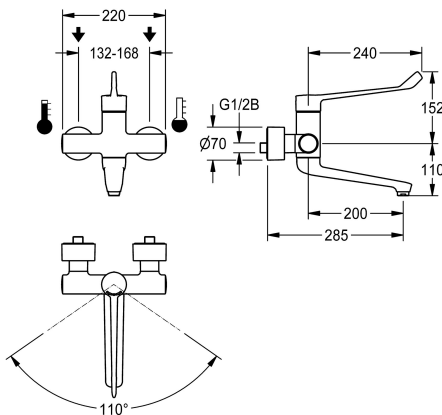


## KWC F4LT-Med Thermostat-Einhebel-Wandbatterie

Modell-Linie: F4 | F4LT1025  
Wascharmaturen | Konventionelle Armaturen



### KWC-Nr.

**2030072408**

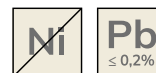
F4LT-Med Thermostat-Einhebelmischer als Wandbatterie DN 15, zur Aufputzmontage mit arretierbarem Schwenkauslauf, für OP-Waschanlagen und unreine Arbeitsräume im Gesundheitswesen, Armhebellänge 240 mm. Thermostatisch gesteuerte Mischkartusche mit Dehnstoffelement und aktivem Verbrühungsschutz, eigensicher gegen Rückfließen sowie einstellbarem, verdrehsicherem Temperaturschlag, Keramikscheibentechnik und Durchflussmengenregler 9,0 l/min. Ohne Rückflussverhinderer für optimierte Trinkwasserhygiene. Hebelkappe ergonomisch gestaltet in geschlossener Bauform für handkontaktfreie Armhebelbetätigung. Zum Anschluss an Warm-

und Kaltwasser. Reinigungsoptimierte Armaturenform, verbrühungssicheres Safe-Touch-Gehäuse, Ganzmetallausführung, Messing poliert verchromt. Vom Armaturengehäuse entkoppelte, volumenreduzierte, glatte Wasserführungen aus bleiarmen Messing (Bleianteil  $\leq 0,2\%$ ) und ohne Nickelbeschichtung. Mit thermischen Isolierbauteilen zur Reduzierung der Wärmeübertragung vom Armaturengehäuse auf die Kaltwasserleitung. Selbstentleerer Auslauf mit Laminarstrahlregler. Mit verstellbaren und absperrbaren Anschlüssen mit Sieben, vollständig abgedeckt durch tiefenverstellbare Schraubrosetten. Ausladung 285 mm.

### Technische Daten

drucklos
Funktionsprinzip
Nennweite
Anschlussgröße
Schließmechanismus
Material Armatur
Mindestfließdruck
Art der Mischung
Gesamtbreite
Zugstangen-Ablaufgarnitur
mit Rosetten/Abdeckplatte
Auslauf
Ausladung des Auslaufs
Oberflächenbehandlung Gehäuse
Oberflächenbehandlung Armatur
Oberflächenveredelung Armatur
Temperaturschlag
Art der Montage
Art der Bedienung
Art der Wascharmatur
Volumenstrom bei 3 bar
Wasseranschluss

nein
manuell
DN 15
G 1/2 B
Oberteil keramisch
Messing
1 bar
mit Thermostat
220 mm
nein
ja
schwenkbar, unten
200 mm
verchromt
verchromt
poliert
ja
Wandmontage
manueller Betrieb
Wandarmatur
0.15 l/s
S-Anschlüsse



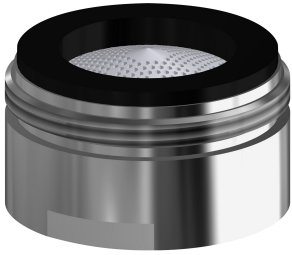
## KWC F4LT-Med Thermostat-Einhebel-Wandbatterie

Modell-Linie: F4 | F4LT1025  
Wascharmaturen | Konventionelle Armaturen

Akzentfarbe \_\_\_\_\_  
Grundfarbe \_\_\_\_\_  
lgPosNumber \_\_\_\_\_

ohne \_\_\_\_\_  
Chromoptik (glänzend) \_\_\_\_\_  
63FC23B \_\_\_\_\_

### Optionales Zubehör



#### Laminarstrahlregler

**2030071309**  
ASXX1042

### Ersatzteile



#### Gehäuseabdeckung

**2030066566**  
ASLT9001



#### Keramikkartusche

**2030066567**  
ASLT9002



#### Siebichtung 24 x 17 x 2,5 mm

**2000104706**  
ASXX9011



#### Schraubrossette

**2030046777**  
ASXX9003