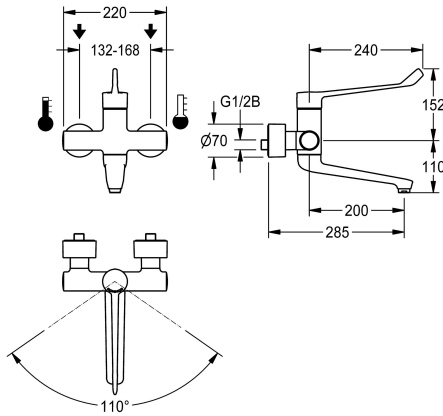


KWC F4LT-Med

Miscelatore monocomando termostatico a parete

Modell-Linie: F4 | F4LT1025

Rubinerterie per bagni | Rubinerterie monocomando



KWC-No.

2030072408

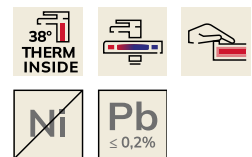
F4LT-Med Miscelatore monocomando termostatico a bordo lavabo DN 15, per installazione a parete con bocca orientabile e bloccabile, per lavabi in sale operatorie e ambienti di lavoro contaminati in strutture sanitarie-assistenziali, lunghezza della leva di 240 mm. Cartuccia del miscelatore a comando termostatico con elemento a espansione e con protezione attiva contro le ustioni, a prova di riflusso nonché blocco temperatura antitorsione regolabile, tecnologia a dischi ceramici e regolatore del flusso da 9,0 l/min. Senza valvola antiritorno per igiene dell'acqua potabile ottimizzata. Cappuccio leva ergonomico di forma chiusa per azionamento della leva senza contatto con le mani. Da collegare all'acqua calda e

fredda. Forma del rubinetto ottimizzata per la pulizia, alloggiamento Safe-Touch a prova di scottature, costruzione interamente metallica, in ottone cromato. Collettori lisci, di volume ridotto, scollegati dal corpo del rubinetto, in ottone a basso contenuto di piombo ($\leq 0,2\%$) e senza rivestimento in nichel. Con componenti termici isolanti per la riduzione della trasmissione di calore dal corpo del rubinetto alla tubazione dell'acqua fredda. Bocca di erogazione ad autosvuotamento con regolatore del getto laminare. Con giunti regolabili e bloccabili, dotati di filtri, completamente a scomparsa grazie alle rosette da avvitare regolabili in profondità. Sporgenza 285 mm.

Dati tecnici

De-pressurizzato
Principio di funzionamento
Diametro mandata
Dimensione mandata
Meccanismo di bloccaggio
Materiale connessioni
Pressione portata minima
Tipologia della miscelazione
Larghezza complessiva
ATT-WS-POPUPWASTESET
ATT-WS-ROSETTES
bocca
Proiezione bocca
Finitura della superficie esterna
Finitura della superficie
Finitura superficiale del raccordo
ATT-WS-TEMPERATURELIMIT
Tipo di montaggio
Funzionamento
Tipologia sapone
Flusso volumetrico a 3 bar
Collegamento all'acqua

No
Manuale
DN 15
G 1/2 B
TOP-CERAMIC
Ottone
1 bar
Con termostato
220 mm
No
Si
ROTATING-BOT
200 mm
Cromato
Cromato
POLISHED
Si
Installazione a parete
Comando manuale
Beverino
0.15 l/s
Connessioni S



KWC F4LT-Med

Miscelatore monocomando termostatico a parete

Modell-Linie: F4 | F4LT1025

Rubinerie per bagni | Rubinerie monocomando

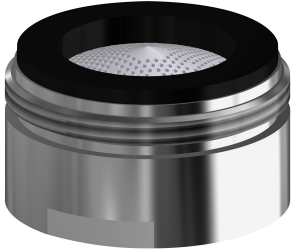
Colore accento

senza

Colore di base

Aspetto cromato (lucido)

Accessori opzionali

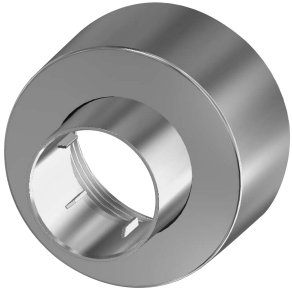


Regolatore del getto

2030071309

ASXX1042

Pezzi di ricambio



Rosetta filettata

2030046777

ASXX9003
