

KWC-No.

2030072408

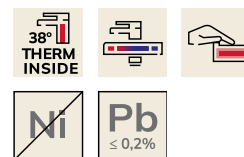
F4LT-Med termostatyczna, jednouchwytywa ścienna bateria umywalkowa DN 15, do montażu natynkowego, z blokadą, obrotową wylewką, do umywalk chirurgicznych i pomieszczeń z nieczystościami w sektorze służby zdrowia, długość uchwytu 240 mm. Sterowany termostatycznie kartusz mieszacza z elementem rozprężnym i aktywnym zabezpieczeniem przed poparzeniem, zabezpieczeniem przed przepływem zwrotnym oraz regulowanym ogranicznikiem temperatury zabezpieczonym przed przekręceniem, tarczami ceramicznymi i regulatorem przepływu 9,0 l/min. Bez zaworu zwrotnego, co zapewnia optymalną higienę wody pitnej. Uchwyt o ergonomicznym kształcie i zamkniętej konstrukcji, co umożliwia użytkowanie armatury bez dotykania dłonią.

Możliwość podłączenia ciepłej i zimnej wody. Kształt armatury zoptymalizowany pod kątem czyszczenia, obudowa Safe Touch zabezpieczająca przed poparzeniem, całość wykonana z metalu, korpus mosiężny polerowany, powłoka chromowana. Oddzielone od obudowy i zredukowane objętościowo gładnie przewody wody, z mosiądzu o niskiej zawartości ołowiu ($\leq 0,2\%$), bez powłoki niklowej. Z termicznymi elementami izolacyjnymi do redukcji przewodzenia ciepła z obudowy armatury na instalację zimnej wody. Samoopróżniająca wylewka z regulatorem natężenia przepływu. Z regulowanymi i zamykanymi złączkami z sitkami, całość zastopowana przykręcanymi rozetami o regulowanej głębokości. Wysięg 285 mm.

Dane techniczne

Bezciśnienowy
Zasada funkcjonowania
Średnica nominalna
Średnica dopływu
Mechanizm blokujący
Materiał złączki
Wymagane ciśnienie robocze
Sposób mieszania
Łączna szerokość
ATT-WS-POPUWASTESET
z rozetami/pokrywką
ATT-WS-SPOUT
Długość wylewki
Wykończenie powierzchni obudowy
Wykończenie powierzchni
Wykończenie powierzchni montażowej
Ogranicznik temperatury
Rodzaj montażu
Rodzaj obsługi
Rodzaje baterii
Przepływ objętościowy przy 3 barach

Nie
Instrukcja
DN 15
G 1/2 B
Ceramiczna górna część
Mosiądz
1 bar
Z termostatem
220 mm
Nie
Tak
ROTATING-BOT
200 mm
Chromowany
Chromowany
połysku
Tak
Montaż naścienny
Obsługa ręczna
Zawór ścienny
0,15 l/s



KWC

F4LT-Med termostaticzna, jednouchwytywa ścienna bateria umywalkowa

Modell-Linie: F4 | F4LT1025

Armatura umywalkowa | Armatura jednouchwytywa

Podłączenie wody

Akcent kolorystyczny

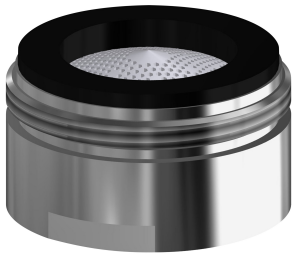
Kolor podstawowy

Połączenia S

bez

Chromowany wygląd (błyszczący)

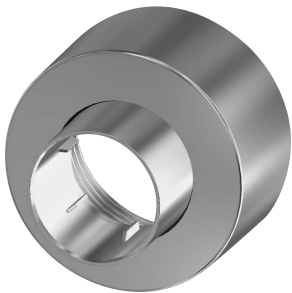
Akcesoria opcjonalne



Aerator

2030071309
ASXX1042

Części zamienne



Rozeta wkręcana

2030046777
ASXX9003
