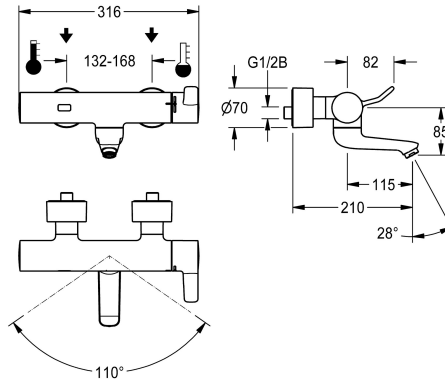


KWC F4ET-Med Elektronik-Thermostat-Wandbatterie

Modell-Linie: F4 | F4ET1001
Wascharmaturen | Elektronische Armaturen



KWC-Nr.

2030072424

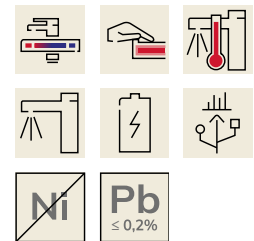
F4ET-Med Thermostat-Wandbatterie DN 15, zur Aufputzmontage mit arretierbarem Schwenkauslauf, für Ärzte-Waschanlagen im Gesundheitswesen und Pflegebereich. Opto-elektronisch gesteuert, Auslösung über Handreflexion mit nachfolgender automatischer Umschaltung auf Körperdetektion. Thermostat mit Metallgriff inklusive Hebel für berührungsreduzierte Bedienbarkeit und einstellbarem, verdrehsicherem Temperaturanschlag. Mit Möglichkeit der manuellen thermischen Desinfektion. Zum Anschluss an Warm- und Kaltwasser. Steuerelektronik, stagnationsfreie Hygiene-Magnetventilkartusche, Durchflussmengenregler 9,0 l/min, 6 V Lithium Batterie (CR-P2) und Sensor im verbrühungssicheren Safe-Touch-Gehäuse, Messing poliert verchromt. Vom

Armaturengehäuse entkoppelte, volumenreduzierte, glatte Wasserführungen aus bleiarmem Messing (Bleianteil $\leq 0,2\%$) und ohne Nickelbeschichtung. Mit thermischen Isolierbauteilen zur Reduzierung der Wärmeübertragung vom Armaturengehäuse auf die Kaltwasserleitung. Selbstentleerender Auslauf mit Laminarstrahlregler. Mit verstellbaren und absperzbaren Anschlüssen mit Rückflussverhinderern und Sieben, vollständig abgedeckt durch tiefenverstellbare Schraubrosetten. Ausladung 210 mm. Aktivierte Hygienespülung 24 Stunden nach letzter Betätigung, Sicherheitsabschaltung bei Dauerreflexion und Speicherung von Statistikdaten. Mit Möglichkeit der Parametrierung und Kommunikation über optionale bidirektionale Fernbedienung.

Technische Daten

| |
|-------------------------------|
| mit Rückflussverhinderer |
| A3000 open-kompatibel |
| Voreinstellung Hygienespülung |
| drucklos |
| mit Filter |
| einstellbare Fließzeit |
| Funktionsprinzip |
| Hygienespülung |
| Nennweite |
| Anschlussgröße |
| Schließmechanismus |
| Material Armatur |
| maximale Fließzeit |
| Mindestfließdruck |
| minimale Fließzeit |
| Art der Mischung |
| Anzahl Batterien |
| Gesamttiefe |
| Gesamtbreite |
| Parametrierung |
| Zugstangen-Ablaufgarnitur |

| |
|--|
| ja |
| nein |
| 24 Stunden nach der letzten Betätigung |
| nein |
| ja |
| ja |
| elektronisch selbstschließend |
| ja |
| DN 15 |
| G 1/2 B |
| Oberteil nicht keramisch |
| Messing |
| 255 Sekunden |
| 1 bar |
| 1 Sekunden |
| mit Thermostat |
| 1 |
| 210 mm |
| 316 mm |
| Fernbedienung |
| nein |



Pb
 $\leq 0,2\%$

KWC F4ET-Med Elektronik-Thermostat-Wandbatterie

Modell-Linie: F4 | F4ET1001
Wascharmaturen | Elektronische Armaturen

| | |
|-------------------------------|--------------------------------|
| Anschlussspannung | Batterie 6 V |
| Art der Spannungsversorgung | Batterie |
| Schutzart IP | IP59K |
| mit Rosetten/Abdeckplatte | ja |
| Sicherheitsabschaltung | ja |
| Auslauf | schwenkbar, unten |
| Ausladung des Auslaufs | 115 mm |
| Oberflächenbehandlung Armatur | verchromt |
| Oberflächenveredelung Armatur | poliert |
| Temperaturanschlag | ja |
| Thermische Desinfektion | manuelle thermische Desinfekti |
| mit Trafo/Netzteil | nein |
| Batterietyp | CR-P2 Lithium Batterie 6 V |
| Art der Montage | Wandmontage |
| Art der Bedienung | Sensorbetätigung |
| Typ des Sensors | opto-elektronischer Sensor |
| Art der Wascharmatur | Wandarmatur |
| Volumenstrom bei 3 bar | 0,15 l/s |
| Wasseranschluss | S-Anschlüsse |
| Akzentfarbe | ohne |
| Grundfarbe | Chromoptik (glänzend) |
| IgPosNumber | 63FC25A |

Optionales Zubehör



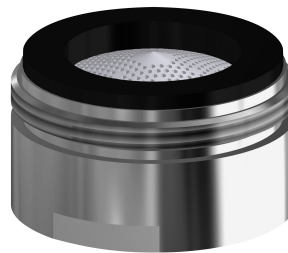
Bidirektionale Fernbedienung für F3 und F5 Armaturen

2030036654
ACEX9005



2-Tasten-Fernbedienung für F3 und F5 Armaturen

2030036849
ACEX9004



Laminarstrahlregler

2030071309
ASXX1042

Ersatzteile

KWC F4ET-Med Elektronik-Thermostat-Wandbatterie

Modell-Linie: F4 | F4ET1001
Wascharmaturen | Elektronische Armaturen



Batteriefach

3600002063
ACEX9023



Lithium-Batterie 6V

2000104846
EPRTR0008



Folie

2030053034
ASET2010



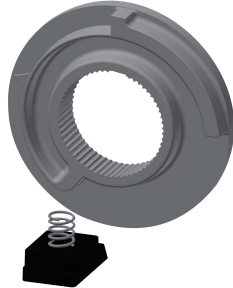
Siebichtung 24 x 17 x 2,5 mm

2000104706
ASXX9011



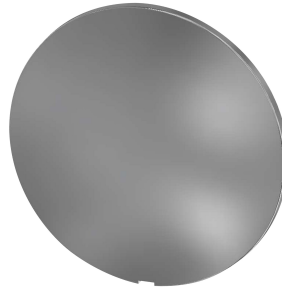
Rückflussverhinderer DN 10

2000104687
ASXX9010



Temperaturanschlag

2030003296
EAQLT0003



Abdeckplättchen

2030003258
EAQLT0002



Demontagewerkzeug

2030047203
ACXX9003