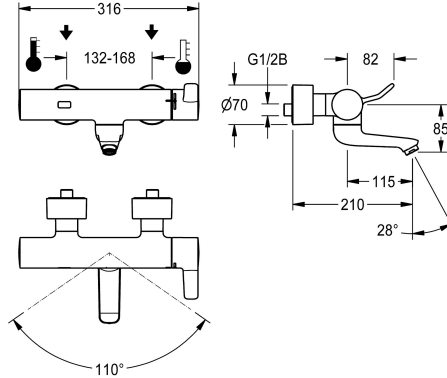


KWC F4ET-Med

Grifo mural de termostato con sistema electrónico

Modell-Linie: F4 | F4ET1001

Griferías de lavabo | Grifos electrónicos



KWC-No.

2030072424

F4ET-Med Grifo mural de termostato DN 15, para instalación en superficie con salida orientable y bloqueable, para instalaciones de lavado sanitarias en centros sanitarios y asistenciales. Con control optoelectrónico, activación mediante la reflexión de la mano con posterior cambio automático a la detección del cuerpo. Termostato con mango de metal, incluida palanca para accionamiento con contacto mínimo, así como tope de temperatura con protección antigiro ajustable. Con la posibilidad de realizar una desinfección térmica manual. Para la conexión al agua caliente y fría. Electrónica de control, cartucho higiénico de válvula electromagnética sin estancamiento, regulador de caudal de 9,0 l/min, batería de litio de 6 V (CR-P2) y sensor en carcasa Safe-Touch con protección antiquemaduras, latón cromado y pulido. Guías de agua lisas y de

volumen reducido, fabricadas en latón con bajo contenido de plomo (contenido de plomo $\leq 0,2\%$) y sin recubrimiento de níquel, desacopladas de la carcasa de grifería. Con componentes de aislamiento térmico para reducir la transferencia de calor de la carcasa de grifería a la tubería de agua fría. Salida autodrenante con regulador de chorro laminar. Con conexiones ajustables y bloqueables con válvulas de retención y filtros, completamente ocultos gracias a rosetas atomillables con ajuste de profundidad. Longitud de 210 mm. Descarga higiénica activa 24 horas tras la última activación, desconexión de seguridad en caso de reflexión constante y almacenamiento de datos estadísticos. Con opción de parametrización y comunicación mediante el mando a distancia bidireccional opcional.

Datos técnicos

ATT-WS-BACKFLOWPREVENTER

A3000 open-compatible

Programación de descarga

Sin presión

con filtro

Tiempo de flujo ajustable

Mecanismo de activación

ATT-WS-HYGIENE-FLUSH

Diámetro de entrada

Diámetro de entrada

Mecanismo de cierre

Material

Tiempo de descarga máximo

Presión de caudal mínimo

Descarga mínima

Mezcla

Número de baterías

Profundidad

Anchura total

Parametrización

ATT-WS-POPUPWASTESET

Si

No

24 horas después de la última operación

No

Si

Si

ELECTRONIX-C

Si

DN 15

G 1/2 B

TOP-NONCERAMIC

Latón

255 Segundos

1 bar

1 Segundos

Con termostato

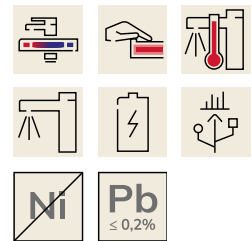
1

210 mm

316 mm

Telemando

No



KWC F4ET-Med

Grifo mural de termostato con sistema electrónico

Modell-Linie: F4 | F4ET1001

Griferías de lavabo | Grifos electrónicos

Conexión de alimentación	BATTERY-6-V
ATT-WS-POWTYPE	Pila
Sistema de protección de propiedad	59K
ATT-WS-ROSETTES	Si
Apagado de seguridad	Si
caño	ROTATING-BOT
Vaciado del desagüe	115 mm
Tratamiento de la superficie	Cromado
Acabado de la superficie de montaje	brillo
ATT-WS-TEMPERATURELIMIT	Si
Desinfección térmica	Desinfección térmica manual
ATT-WS-TRANSFORMER	No
Tipo de batería	CR-P2
Tipo de montaje	Montaje a pared
Tipo de operación	Funcionamiento del sensor
Tipo de sensor	sensor opto electrónico
Tipo de grifo	Grifo mural
Caudal volumétrico a 3 bar	0.15 l/s
Conexión de agua	Conexiones S
Color acento	sin
Color primario	Aspecto cromado (brillante)

Accesorios opcionales



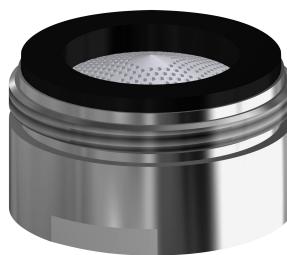
Mando a distancia bidireccional

2030036654
ACEX9005



Mando a distancia de 2 teclas

2030036849
ACEX9004



Aerador

2030071309
ASXX1042

Piezas de recambio

KWC F4ET-Med

Grifo mural de termostato con sistema electrónico

Modell-Linie: F4 | F4ET1001

Griferías de lavabo | Grifos electrónicos



Compartimento para batería

3600002063
ACEX9023



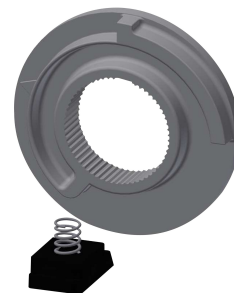
Batería de litio de 6 V

2000104846
EPRTR0008



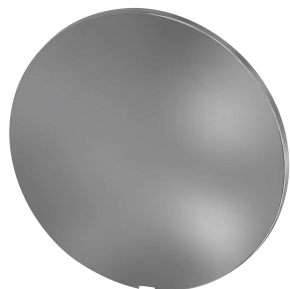
Película de revestimiento

2030053034
ASET2010



Tope de temperatura

2030003296
EAQLT0003



Plaquitas de cubierta

2030003258
EAQLT0002