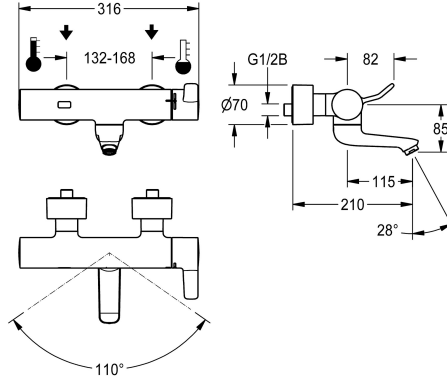


KWC F4ET-Med Elektroninen seinähana termostaatilla

Modell-Linie: F4 | F4ET1001
Hanat | Elektroniset hanat



KWC-No.

2030072424

F4ET-Med seinähana termostaatilla DN 15, pinta-asennukseen käytösäteeltään rajoitettavalla juoksuputkella, lääkärien pesuaitaisiin terveydenhuolto- ja hoitoalalla. Optoelektroninen ohjaus, käyttö käden liikkeen tunnistuksella, jota seuraa automaattisen kehottumisen aktivointi. Termostaatti metallikahvalla ja vivulla, joka mahdollistaa käytön vähemmällä kosketuksella, sekä säädettävällä, tahattomalta kääntämiseltä suojatulla lämpötilanrajoittimella. Mahdollisuus manuaalisen lämpödesinfioinnin suorittamiseen. Liitetään lämpimään ja kylmään veteen. Ohjauselektronikka, tukkeutumaton hygieeninen magneettiventtiilikartussi, virtaussäädin 9,0 l/min, 6 V:n litiumparisto (CR-P2) ja sensori palovammaturvallisessa Safe-

Touch-kotelossa. Kromattua ja kiillotettua messinkiä. Hanan rungosta iralliset, pienivolyymiset, sileät vesijohdot matalalyijypitoista messinkiä (lyijypitoisuus $\leq 0,2\%$), ilman nikkelipinnoitetta. Termiset eristerakenneosat lämmönsiirron vähentämiseksi hanan rungosta kylmävesijohtoon. Itsetyhjentyvä juoksuputki pyörteettömällä virtauksensäätimellä. Säädettävillä ja lukittavilla liittimillä, takaiskuventtiileillä ja sihdeillä, kokonaan peitetty kierrettävillä peitelevyillä, joiden syvyys on asetettavissa. Ulkonema 210 mm. Aktiivoi hygieniahuuhtelun 24 tuntia edellisen käytön jälkeen, turvasammutus jatkuvassa heijastuksessa ja tilastietojen tallennus. Tarjoaa mahdollisuuden parametrisointiin ja kommunikointiin valinnaisella kaksisuuntaisella kaukosäädöllä.

Tekniset tiedot

ATT-WS-BACKFLOWPREVENTER

A3000 open-yhteensopiva

Esiasesnettu automaattinen hygieniahuuhtelu

Paineistettu

suodattimella

Säädettävä virtausaika

Toiminnallinen periaate

ATT-WS-HYGIENE-FLUSH

Nimellinen halkaisija

Sisääntuloaukon koko

Lukitusmekanismi

liittimen materiaali

Maksimi virtausaika

Minimi virtauspaine

Minimi virtausaika

Sekoituksen tyyppi

Paristojen lukumäärä

Kokonaissyvyys

Kokonaisleveys

Parametrisointi

ATT-WS-POPOPWASTESET

Kyllä

Ei

24 tuntia viimeisen toimenpiteen jälkeen

Ei

Kyllä

Kyllä

ELECTRONIX-C

Kyllä

DN 15

G 1/2 B

TOP-NONCERAMIC

Messinki

255 Sekunnit

1 baari

1 Sekunnit

Termostaatilla

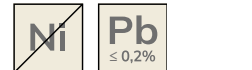
1

210 mm

316 mm

Kaukosäädin

Ei



KWC F4ET-Med

Elektroninen seinähana termostaatilla

Modell-Linie: F4 | F4ET1001

Hanat | Elektroniset hanat

Tehon syöttö liitäntä

ATT-WS-POWTYPE

Suoja järjestelmä IP

ATT-WS-ROSETTES

Hätä sulk

Spout

Putken ulkonema

Pinnan viimeistely

Asennuspinnan viimeistely

ATT-WS-TEMPERATURELIMIT

Lämpö desinfiointi

ATT-WS-TRANSFORMER

Pariston tyyppi

Asennustapa

Taimita tapa

Sensorin tyyppi

Hanan tyyppi

Tilavuusvirta 3 baarin paineessa

Vesiliitäntä

Korostusväri

Perusväri

IviCode

BATTERY-6-V

BATTERY

59K

Kyllä

Kyllä

ROTATING-BOT

115 mm

Kromattu

POLISHED

Kyllä

Käsikäyttöinen lämpödesinfiointi

Ei

CR-P2

Seinäasennus

Kosketusvapaa

Opto-elektroninen tunnistin

Seinähana

0.15 l/s

S-liitännät

ilman

Kromi (kiiltävä)

0

Valinnaiset lisävarusteet



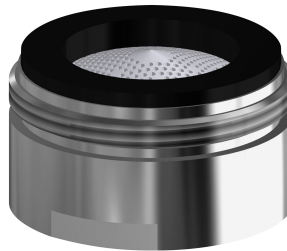
Kaksisuuntainen kaukosäädin

2030036654
ACEX9005



2-painikkeinen kaukosäädin

2030036849
ACEX9004



Aerator

2030071309
ASXX1042

Varaosat



KWC F4ET-Med

Elektroninen seinähana termostaatilla

Modell-Linie: F4 | F4ET1001

Hanat | Elektroniset hanat



Paristokotelo 6V paristolla

360002063

ACEX9023
