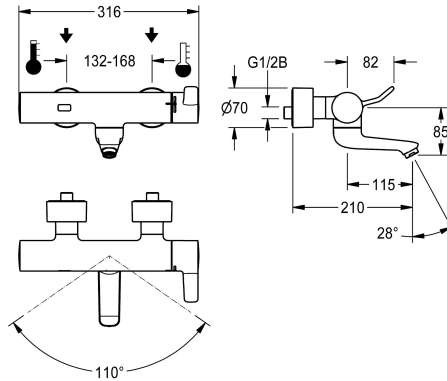


KWC F4ET-Med

Miscelatore elettronico a parete con termostato

Modell-Linie: F4 | F4ET1001

Rubinetterie per bagni | Rubinetterie elettroniche



KWC-No.

2030072424

F4ET-Med Miscelatore a parete con termostato DN 15, per l'installazione a parete con bocca orientabile e bloccabile, per bagni in strutture sanitarie-assistenziali. A comando opto-elettronico, attivazione mediante riflesso della mano con conversione automatica successiva al rilevamento del corpo. Termostato con impugnatura in metallo, leva inclusa per il comando con contatto ridotto e blocco temperatura antitorsione regolabile. Con possibilità di disinfezione termica manuale. Da collegare all'acqua calda e fredda. Elettronica di comando, cartuccia elettrovalvola igienica, regolatore del flusso 9,0 l/min, batteria al litio 6 V (CR-P2) e sensore in alloggiamento safe-touch antiustioni. Ottone cromato lucido. Collettori lisci, di volume ridotto, scollegati dal corpo del rubinetto, in

ottone a basso contenuto di piombo ($\leq 0,2\%$) e senza rivestimento in nichel. Con componenti termici isolanti per la riduzione della trasmissione di calore dal corpo del rubinetto alla tubazione dell'acqua fredda. Bocca di erogazione ad autosvuotamento con regolatore del getto laminare. Con giunti regolabili e bloccabili, dotati di valvole antiritorno e filtri, completamente a scomparsa grazie alle rosette da avvitare regolabili in profondità. Spogenza 210 mm. Flussaggio sanitario attivato per 24 ore dopo l'ultimo azionamento, blocco di sicurezza in caso di riflessione permanente e memorizzazione dei dati statistici. Con possibilità di parametrizzazione e comunicazione tramite telecomando bidirezionale opzionale.

Dati tecnici

ATT-WS-BACKFLOWPREVENTER

A3000 open-compatibile

Disinfezione termica regolata ex fabbrica

De-pressurizzato

con filtro

Tempo di flussaggio regolabile

Principio di funzionamento

ATT-WS-HYGIENE-FLUSH

Diametro mandata

Dimensione mandata

Meccanismo di bloccaggio

Materiale connessioni

Tempo massimo di flusso

Pressione portata minima

Durata minima erogazione

Tipologia della miscelazione

Quantità batterie

Profondità totale

Larghezza complessiva

Parametrizzazione

ATT-WS-POPOPWASTESET

Si

No

24 ore dopo l'ultimo intervento

No

Si

Si

Temporizzato elettronico

Si

DN 15

G 1/2 B

TOP-NONCERAMIC

Ottone

255 Seconds

1 bar

1 Seconds

Con termostato

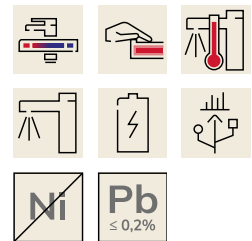
1

210 mm

316 mm

Telecomando

No



KWC F4ET-Med

Miscelatore elettronico a parete con termostato

Modell-Linie: F4 | F4ET1001

Rubinerterie per bagni | Rubinerterie elettroniche

Connessione dell'alimentazione elettrica	BATTERY-6-V
ATT-WS-POWTYPE	Batteria
Sistema protettivo IP	59K
ATT-WS-ROSETTES	Si
Interruzione di sicurezza	Si
bocca	ROTATING-BOT
Proiezione bocca	115 mm
Finitura della superficie	Cromato
Finitura superficiale del raccordo	POLISHED
ATT-WS-TEMPERATURELIMIT	Si
Disinfezione termica	Disinfezione termica manuale
ATT-WS-TRANSFORMER	No
Tipo batterie	CR-P2
Tipo di montaggio	Installazione a parete
Funzionamento	Funzionamento a sensore
Tipologia del sensore	Sensore opto-elettronico
Tipologia sapone	Beverino
Flusso volumetrico a 3 bar	0,15 l/s
Collegamento all'acqua	Connessioni S
Colore accento	senza
Colore di base	Aspetto cromato (lucido)

Accessori opzionali



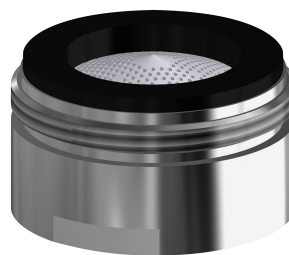
Telecomando bidirezionale

2030036654
ACEX9005



Telecomando con 2 funzioni

2030036849
ACEX9004



Regolatore del getto

2030071309
ASXX1042

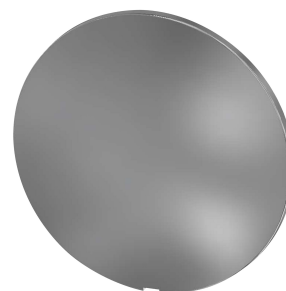
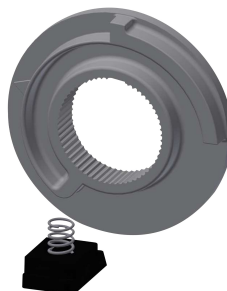
Pezzi di ricambio

KWC F4ET-Med

Miscelatore elettronico a parete con termostato

Modell-Linie: F4 | F4ET1001

Rubinerie per bagni | Rubinerie elettroniche



Alloggiamento batteria

3600002063
ACEX9023

Lamina

2030053034
ASET2010

Arresto temperatura per leva

2030003296
EAQLT0003

Piastra di copertura

2030003258
EAQLT0002