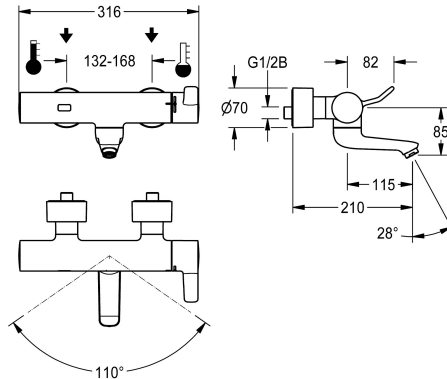


KWC F4ET-Med Thermostatic wall-mounted mixer

Modell-Linie: F4 | F4ET1001
Kranar | Elektroniska kranar



KWC-No.

2030072424

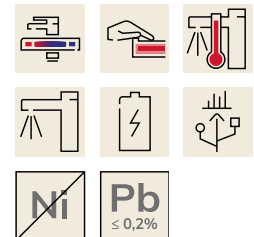
F4ET-Med termostatisk väggmonterad blandare som DN 15 väggmonterad blandare, för väggmontage med låsbar svängbar pip, för sanitetsanläggningar inom vård- och omsorgssektorn. Opto-elektroniskt styrd, utlöst av handrörelse med efterföljande automatisk omkoppling till kroppsdetektering. Termostat med metallhandtag, inklusive spak för reducerad beröring, och justerbart, vridsäkert temperaturstopp. Med möjlighet till manuell termisk desinfektion. För anslutning till varmt och kallt vatten. Styrelektronik, stagnationsfri hygienmagnetventilpatron, flödesregulator 9,0 l/min, 6 V litiumbatteri (CR-P2) och sensor i det skällningsskyddade safe-touch-huset, polerad förkromad

mässing. Frikopplat från kranhuset, volymreducerat, jämnt vattenflöde från blyhaltig mässing (blyandel $\leq 0,2\%$) och utan nickelbeläggning. Med värmeisoleringskomponenter för att minska värmeöverföringen från kranhuset till kallvattenledningen. Självttömmande pip med laminär jettkontroll. Med justerbara och låsbara anslutningar med återflödesskydd och silar, helt täckta av djupjusterbara skruvrossetter. 210 mm projektion. Aktiverad vattenhygienspolning 24 timmar efter senaste aktivering, säkerhetsavstängning för kontinuerlig reflektion och lagring av statistiska data. Med möjlighet för parametring och kommunikation via tillval, dubbelriktad fjärrkontroll.

Technical Data

med återströmningsskydd
A3000 open-kompatibel
Standard automatisk hygien spolning
Nedtryckt
med filter
Justerbar flödestid
Funktionell princip
ATT-WS-HYGIENE-FLUSH
Nominell diameter
Inbyggnadsmått
Låsmekanism
Material delar
Maximal flödestid
Minimalt flödestryck
Minimal flödes tid
Typ av blandning
Antal batterier
Övergripande djup
Total bredd
Parametrisering
ATT-WS-POPUPWASTESET
Kraft försörjnings anslutning

Ja
Nej
24 timmar efter den senaste operationen
Nej
Ja
Ja
Elektronisk självstängande
Ja
DN 15
G 1/2 B
Övre delen icke-keramisk
Mässing
255 Sekunder
1 bar
1 Sekunder
Med termostat
1
210 mm
316 mm
Fjärrkontroll
Nej
Batteri 6 V



KWC F4ET-Med Thermostatic wall-mounted mixer

Modell-Linie: F4 | F4ET1001
Kranar | Elektroniska kranar

Typ av strömförsörjning	BATTERY
Skydds system IP	59K
med rosetter/täckplatta	Ja
Säkerhetsavstängning	Ja
ATT-WS-SPOUT	ROTATING-BOT
Sprut kastare	115 mm
yt finish	Förkromad
Passande ytfinish	polerad
Temperaturstopp	Ja
terminal för desinfektion	MANUAL
ATT-WS-TRANSFORMER	Nej
Typ av batterier	CR-P2
Typ av montering	Väggmontering
Typ av operation	Sensor styrning
Typ av sensor	Utan elektronisk sensor
Typ av kran	Tvågreppsblandare
Volymflöde vid 3 bar	0.15 l/s
Vattenanslutning	S-anslutningar
Accentfärg	utan
Basfärg	Kromat utseende (glansigt)

Extratillbehör



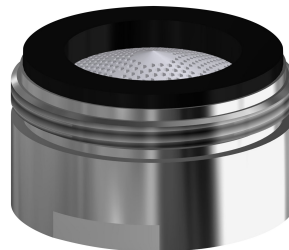
**Bidirectional remote control for
electronical fittings F3 and F5**

2030036654
ACEX9005



**2-button remote control for fittings F3
and F5**

2030036849
ACEX9004



Aerator

2030071309
ASXX1042

Reservdelar



KWC F4ET-Med
Thermostatic wall-mounted mixer

Modell-Linie: F4 | F4ET1001
Kranar | Elektroniska kranar



Battery compartment

360002063
ACEX9023
