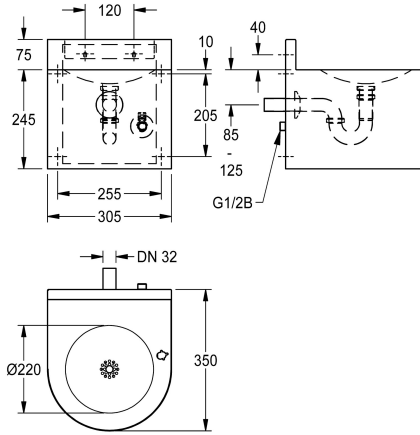


## KWC ANIMA Wandtrinkbrunnen

Modell-Linie: ANIMA | ANMX33L  
Trinkbrunnen | Trinkbrunnen



### KWC-Nr.

**213.0649.011**

ANIMA Wandtrinkbrunnen, Chromnickelstahl, Oberfläche seidenmatt, Materialstärke 1,2 mm, nahtlos eingeformte runde Mulde ohne Überlauf, mit Armaturenbohrung, geschlossene Bauform mit verschraubter Revisionsabdeckung und umlaufender Schürze, Sieb Ablaufventil G 1 1/4 B mit Siphon DN 32, inklusive Befestigungsmaterial.

Abmessungen 305 x 320 x 350 mm (B x H x T)  
Muldenmaße 220 x 33 mm (D x H)

Trinkbrunnenarmatur oder Flaschenfüllarmatur muss separat bestellt werden.

### Technische Daten

Flaschenfüller	optional
Becken: Höhe	33 mm
Becken: Tiefe	220 mm
Becken: Breite	220 mm
Trinkwasserspender	optional
Glasfüller	optional
Material	Edelstahl
Materialtyp	1.4301 Chromnickelstahl V2A
Materialstärke	1.2 mm
Abgangsgröße	DN 32
Gesamttiefe	350 mm
Gesamthöhe	320 mm
Gesamtbreite	305 mm
Oberflächenbehandlung	seidenmatt
Art der Montage	Wandmontage
Position Ablauf	mittig
Ablaufgarnitur inklusive	ja
IgPosNumber	63FA45A

optional
33 mm
220 mm
220 mm
optional
optional
Edelstahl
1.4301 Chromnickelstahl V2A
1.2 mm
DN 32
350 mm
320 mm
305 mm
seidenmatt
Wandmontage
mittig
ja
63FA45A

### Notwendiges Zubehör

## KWC ANIMA Wandtrinkbrunnen

Modell-Linie: ANIMA | ANMX33L  
Trinkbrunnen | Trinkbrunnen



**ANIMA Trinkbrunnenarmatur**

**213.0654.085**  
ANMX-BU



**Selbstschluss-Trinkbrunnenarmatur**

**2000101118**  
AQRM304



**ANIMA Flaschenfüllarmatur**

**213.0654.086**  
ANMX-BT

### Optionales Zubehör



**ANIMA Schürze**

**213.0651.922**  
ANMX-S2

### Ersatzteile



**Edelstahl-Pflegeset inklusive 2  
Schleifschwämme**

**2000109019**  
ZWSPL0024



**Edelstahlpflege CHROMOL**

**2000105091**  
ZWSPL0023

## Verbrauchsmaterial



### Edelstahlpflege CHROMOL

---

**2000105091**  
ZWSPL0023

---