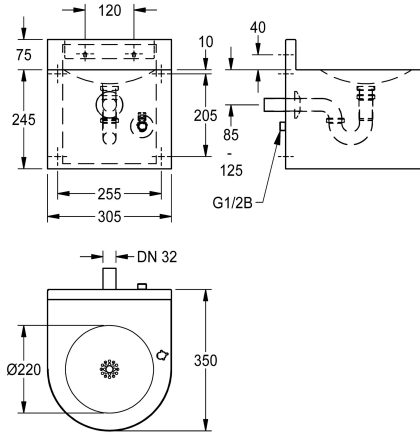


## KWC ANIMA Wandtrinkbrunnen

Modell-Linie: ANIMA | ANMX33L  
Trinkbrunnen | Trinkbrunnen



### KWC-Nr.

**213.0649.011**

ANIMA Wandtrinkbrunnen, Chromnickelstahl, Oberfläche seidenmatt, Materialstärke 1,2 mm, nahtlos eingeformte runde Mulde ohne Überlauf, mit Armaturenbohrung, geschlossene Bauform mit verschraubter Revisionsabdeckung und umlaufender Schürze, Sieb Ablaufventil G 1 1/4 B mit Siphon DN 32, inklusive Befestigungsmaterial.

Abmessungen 305 x 320 x 350 mm (B x H x T)  
Muldenmaße 220 x 33 mm (D x H)

Trinkbrunnenarmatur oder Flaschenfüllarmatur muss separat bestellt werden.

### Technische Daten

Flaschenfüller	
Becken: Höhe	
Becken: Tiefe	
Becken: Breite	
Trinkwasserspender	
Glasfüller	
Material	
Materialtyp	
Materialstärke	
Abgangsgröße	
Gesamttiefe	
Gesamthöhe	
Gesamtbreite	
Oberflächenbehandlung	
Art der Montage	
Position Ablauf	
Ablaufgarnitur inklusive	

optional
33 mm
220 mm
220 mm
optional
optional
Edelstahl
1.4301 Chromnickelstahl V2A
1.2 mm
DN 32
350 mm
320 mm
305 mm
seidenmatt
Wandmontage
mittig
ja

### Notwendiges Zubehör

## KWC ANIMA Wandtrinkbrunnen

Modell-Linie: ANIMA | ANMX33L  
Trinkbrunnen | Trinkbrunnen



**ANIMA Trinkbrunnenarmatur**

**213.0654.085**  
ANMX-BU



**Selbstschluss-Trinkbrunnenarmatur**

**2000101118**  
AQRM304



**ANIMA Flaschenfüllarmatur**

**213.0654.086**  
ANMX-BT

### Optionales Zubehör



**ANIMA Schürze**

**213.0651.922**  
ANMX-S2

### Ersatzteile



**Edelstahl-Pflegeset inklusive 2  
Schleifschwämme**

**2000109019**  
ZWSPL0024



**Edelstahlpflege CHROMOL**

**2000105091**  
ZWSPL0023



## KWC ANIMA Wandtrinkbrunnen

Modell-Linie: ANIMA | ANMX33L  
Trinkbrunnen | Trinkbrunnen

### Verbrauchsmaterial



#### Edelstahlpflege CHROMOL

---

**2000105091**  
ZWSPL0023

---