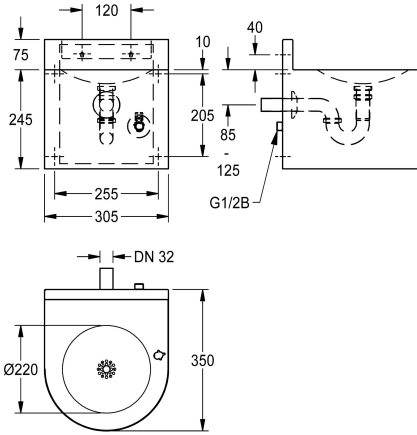


## KWC ANIMA Fontaine à boire murale

Modell-Linie: ANIMA | ANMX33L  
Fontaines à boire | Fontaine à boire



### KWC-No.

**213.0649.011**

Fontaine à boire murale ANIMA, acier inoxydable, surface satinée, épaisseur du matériau 1,2 mm, cuve ronde formée sans soudure sans trop-plein, avec perçage pour robinetterie, conception fermée avec couvercle d'inspection vissé et tablier circonférentiel, bonde à filtre G 1 1/4 B avec siphon DN 32, matériel de montage inclus.

Dimensions 305 x 320 x 350 mm (L x H x P)  
Dimensions de la vasque 220 x 33 mm (D x H)

La robinetterie de fontaine à boire ou la robinetterie pour remplissage bouteille doit être commandée séparément.

### Données techniques

ATT-WS-BOTTLEFILLER

Vasque - hauteur du vasque

Profondeur du vasque

Largeur du vasque

Fontaine à boire

Enduit

Matière

Code du matériel

Épaisseur de matière

Taille de l'évacuation

Profondeur totale

Hauteur totale

Largeur totale

Finition de surface

Type de montage

Position du vidage

kit d'évacuation inclus

teamNumber

sanitasTroeschNumber

Option

33 mm

220 mm

220 mm

Option

Option

Acier inoxydable

1.4301

1.2 mm

DN 32

350 mm

320 mm

305 mm

Finition satinée

Montage mural

Centre centre

Oui

412128

3134 202

### Accessoires nécessaires

## KWC ANIMA Fontaine à boire murale

Modell-Linie: ANIMA | ANMX33L  
Fontaines à boire | Fontaine à boire



**Robinetterie de fontaine à boire  
ANIMA**

**213.0654.085**  
ANMX-BU



**Robinetterie de fontaine à boire**

**2000101118**  
AQRM304



**Robinetterie pour remplissage  
bouteille ANIMA**

**213.0654.086**  
ANMX-BT

### Accessoires en option



**Tablier ANIMA**

**213.0651.922**  
ANMX-S2

### Pièces de rechange



**Set d'entretien**

**2000109019**  
ZWSPL0024



**Produit de nettoyage CHROMOL**

**2000105091**  
ZWSPL0023



## KWC ANIMA

Fontaine à boire murale

Modell-Linie: ANIMA | ANMX33L

Fontaines à boire | Fontaine à boire

### Consommables



Produit de nettoyage CHROMOL

---

**2000105091**

ZWSPL0023

---