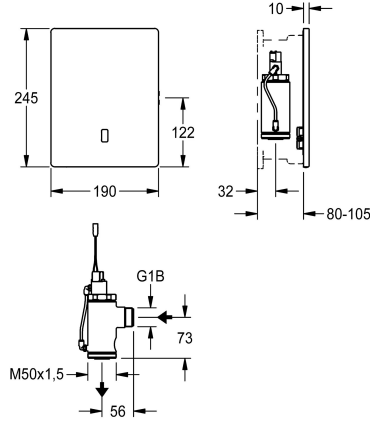


KWC F5E

Válvula de descarga de inodoro para montaje empotrado en pared

Modell-Linie: F5E | F5EF4008

Sistemas de descarga | Fluxor de inodoros optoelectrónico



KWC-No.

360000383

F5E Válvula de descarga de inodoro para montaje empotrado en pared

F5E Válvula de paso DN 20 como juego de instalación premontado para montaje empotrado en pared, en kit de montaje, sin contacto, controlado optoelectrónicamente. Con electroválvula de descarga del grupo I, incluido el inserto de mariposa adjunto para reducir el volumen de descarga, marco de sujeción con junta perfilada y placa de cubierta de acero inoxidable de 190 x 245 mm con sensor integrado y fijación atomillada oculta. Ajuste de profundidad de 20 mm. Con posibilidad de parametrización y comunicación mediante mando a distancia bidireccional opcional. Con posibilidad de elegir

funcionamiento a batería con pila de litio de 6 V (CR-P2) en cada grifería o alimentación de corriente independiente a través de fuente de alimentación 6,75 V / 12 V CC o accesorios del sistema AQUA 3000 open.

El compartimento para batería, incluida la batería o la fuente de alimentación o el adaptador de red más el cable de extensión o los accesorios del sistema abierto AQUA 3000 open deben pedirse por separado.

NEW

Datos técnicos

ATT-WS-BUILTINMODEL

Cálculo del caudal de agua fría

Altura de la cubierta

Anchura de la cubierta

Programación de descarga

Volumen de descarga ajustable

Mecanismo de activación

Lavado de aguas higiénico

Diámetro de entrada

Material

Código cubierta

Material

Presión de caudal máximo

Descarga máxima

Descarga máxima

Presión de caudal mínimo

Descarga mínima

Caudal de descarga mínima

Parametrización

Conexión de alimentación

Conexión de energía

Tipo de alimentación

FINISHING

1 l/s

245 mm

190 mm

24 horas después de la última operación

Si

ELECTRONIX-C

Si

DN 20

Acero inoxidable

1.4301

Latón

4 bar

1.3 l/s

9 Litro

1.2 bar

1 l/s

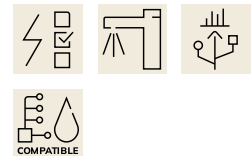
6 Litro

Telemando

6,75 / 12 VDC / A3000 open

Desde la parte superior

Funcionamiento de la pila/el acumulador



KWC F5E

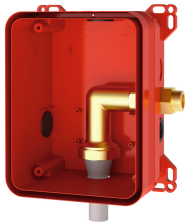
Válvula de descarga de inodoro para montaje empotrado en pared

Modell-Linie: F5E | F5EF4008

Sistemas de descarga | Fluxor de inodoros optoelectrónico

Sistema de protección de propiedad	59K
Apagado de seguridad	Si
Insonorización	No
Acabado de superficie	Acabado satinado
Acabado de superficie de cubierta	Acabado satinado
con transformador / adaptador de red	No
Tipo de descarga	Inodoro
Tipo de montaje	En la pared con la caja de instalación
Tipo de operación	Funcionamiento del sensor
Tipo de sensor	sensor opto electrónico
Conexión de agua	THREAD

Accesorio necesario



Caja de sistema R3 para flujo de inodoro

2030068205
F3BF4001



AQUAFIX Elemento de instalación con válvula de descarga de WC mural

3600005980
AQFX0012



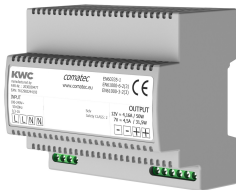
AQUAFIX Elemento de instalación para instalaciones de inodoros sin barreras, con válvula de descarga de inodoro montada en la pared

3600005981
AQFX0013



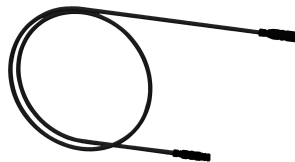
Compartimento para batería

3600002063
ACEX9023



Fuente de alimentación

2030039477
ACEX9001



Cable de extensión de 5 m

2030043814
ACEX9010



Fuente de alimentación de montaje con cable de conexión de 1 m

2030039825
ACEX9003

Accesorios opcionales

KWC F5E

Válvula de descarga de inodoro para montaje empotrado en pared

Modell-Linie: F5E | F5EF4008

Sistemas de descarga | Fluxor de inodoros optoelectrónico



Mando a distancia bidireccional

2030036654
ACEX9005



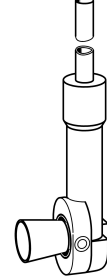
Mando a distancia de 2 teclas

2030036849
ACEX9004



Cable de extensión

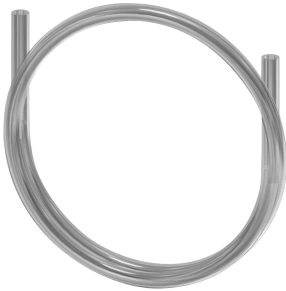
2000101055
ZAQUA073



Tubo de descarga para montaje en pared

2000101466
AQRM920

Piezas de recambio



Tubo Flexible control remoto

2000104803
EAQLN0019



Marco de sujeción

2030045472
ASXX9004



Conjunto para el cuidado del acero inoxidable

2000109019
ZWSPL0024



CHROMOL para productos de acero inoxidable

2000105091
ZWSPL0023