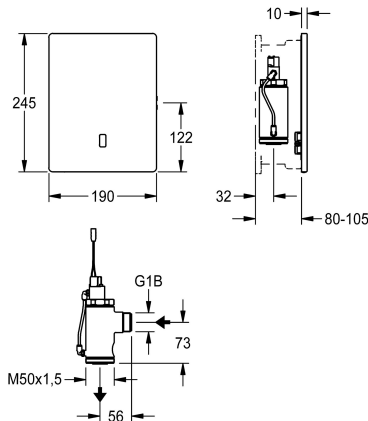


KWC F5E

Elektroniczna armatura spłukująca do WC do montażu podtynkowego

Modell-Linie: F5E | F5EF4008

Armatura spłukująca | Armatura spłukująca do pisuarów sterowana elektronicznie



KWC-No.

360000383

F5E Elektroniczna armatura spłukująca do WC do montażu podtynkowego

F5E Armatura spłukująca do WC DN 20 jako gotowy zestaw do montażu w puszcze podtynkowej, bezdotykowa, sterowana optoelektronicznie. Z elektromagnetycznym zaworem spłukującym w klasie głośności I, włączanie z wkładką dławicą w celu redukcji objętości spłukiwania. Ramka montażowa z uszczelką profilowaną i panelem przednim ze stali szlachetnej 190 x 245 mm ze zintegrowanym czujnikiem i ukrytym mocowaniem na śruby. Regulacja głębokości 20 mm. Możliwość parametryzacji i

komunikacji za pomocą opcjonalnego dwukierunkowego pilota. Możliwość zasilania bateryjnego za pomocą baterii litowej 6 V (CR-P2) na armaturę lub osobnego zasilania poprzez zasilacz 6,75 V / 12 V DC lub wyposażenie systemowe AQUA 3000 open.

Pojemnik z baterią lub zasilacz sieciowy i przedłużacz lub akcesoria do systemu AQUA 3000 open należy zamawiać osobno.

NEW

Dane techniczne

ATT-WS-BUILTINMODEL

Normatywny wypływ zimnej wody

Wysokość pokrywy

Szerokość pokrywy

Wstępne ustawienia spłukiwanie higienicznego

Regulowana objętość spłukiwania

Zasada funkcjonowania

Płukanie higieniczne

Średnica nominalna

Materiał obudowy

kod materiałowy obudowy

Materiał złączki

Maksymalne ciśnienie robocze

Maksymalny przepływ przy spłukiwaniu

Maksymalna ilość spłukiwań

Wymagane ciśnienie robocze

Minimalny przepływ przy spłukiwaniu

Minimalna wielkość strumienia spłukującego

Parametryzacja

Napięcie przyłączeniowe

Umieszczenie zasilania w energię elektryczną

Rodzaj zasilania

System ochrony IP

FINISHING

1 l/s

245 mm

190 mm

24 godziny po ostatniej operacji

Tak

ELECTRONIX-C

Tak

DN 20

Stal szlachetna

1.4301

Mosiądz

4 bar

1.3 l/s

9 Litr

1.2 bar

1 l/s

6 Litr

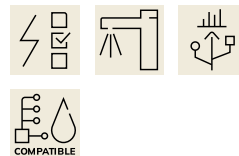
Pilot zdalnego sterowania

6,75 / 12 VDC / A3000 open

Z góry

Akumulator/działanie sieci

59K



KWC F5E

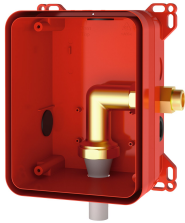
Elektroniczna armatura spłukująca do WC do montażu podtynkowego

Modell-Linie: F5E | F5EF4008

Armatura spłukująca | Armatura spłukująca do pisuarów sterowana elektronicznie

Wyłączenie awaryjne	Tak
Izolacja akustyczna	Nie
Wykończenie powierzchni	Matowe
Wykończenie powierzchni obudowy	Matowe
z transformatorem/zasilaczem	Nie
Rodzaje złączek odpływowych	WC
Rodzaj montażu	Instalacja podtynkowa w puszcze montażowej
Rodzaj obsługi	Działanie czujnika
Rodzaj czujnika	Czujnik opto-elektroniczny
Podłączenie wody	THREAD

Niezbędne akcesoria



R3 Puszka systemowa do ciśnieniowej armatury spłukującej do WC

2030068205
F3BF4001



AQUAFIX Stelaż podtynkowy do misek WC z podtynkową armaturą spłukującą

3600005980
AQFX0012



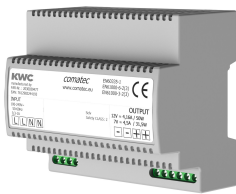
AQUAFIX Stelaż podtynkowy do misek WC z podtynkową armaturą spłukującą, do łazienek bez barier

3600005981
AQFX0013



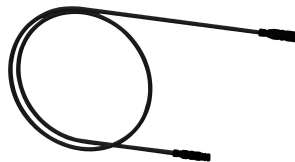
Pojemnik na baterię

3600002063
ACEX9023



Zasilacz

2030039477
ACEX9001



Kabel przedłużający 5 m

2030043814
ACEX9010



Zasilacz podtynkowy

2030039825
ACEX9003

Akcesoria opcjonalne

KWC F5E

Elektroniczna armatura spłukująca do WC do montażu podtynkowego

Modell-Linie: F5E | F5EF4008

Armatura spłukująca | Armatura spłukująca do pisuarów sterowana elektronicznie



Dwukierunkowy pilot do armatury F3 i F5

2030036654
ACEX9005



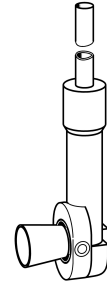
Pilot 2-przyciskowy do armatury F3 i F5

2030036849
ACEX9004



Przedłużacz

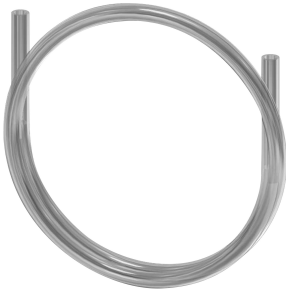
2000101055
ZAQUA073



Spłuczka rurkowa do zabudowy podtynkowej

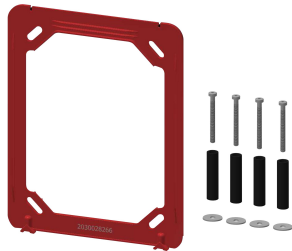
2000101466
AQRM920

Części zamienne



Wąż do armatury spłukującej

2000104803
EAQLN0019



Rama montażowa

2030045472
ASXX9004



Zestaw pielęgnacyjny do stali szlachetnej

2000109019
ZWSPL0024



Środek do czyszczenia i pielęgnacji produktów ze stali szlachetnej CHROMOL

2000105091
ZWSPL0023