

#### KWC-No.

##### 2000100153

Uitvoering voor montage van voren met montageplaat en diefstalvertragende schroeven

##### 2000100154

Met 2 halve zitschalen

##### 3600000655

Met zitting met deksel, zwart

##### 3600000656

Met zitting met deksel, grijs

##### 3600000657

Met zitting met deksel, wit

#### Type toiletzitting

NO-SEAT

Kunststof halve dijzittingen

Zitting met deksel met kunststof scharnieren

Zitting met deksel met kunststof scharnieren

Zitting met deksel met kunststof scharnieren

Vloerstaand diepspoeltoilet voor wandbevestiging met omkasting tot op de vloer, zonder zitting, roestvrij staal, materiaaldikte 1,5 mm, zichtbaar oppervlak satijn, spoeling overeenkomstig EN 997 gecertificeerd, hoeveelheid spoelwater min. 4 liter, horizontale uitlaat achteraan met roestvrijstalen sifon DN 100, zitting naar binnen

afhellend, overal afgerond, vandaalbestendig, montage met bijgeleverde montageplaat overeenkomstig EN 33, met diefstalbestendige schroeven.

Met witte toiletzitting

#### Technical Data

Inlaat omvang	DN 55
Materiaal	Roestvrij staal
Materiaalcode	1.4301
Materiaaldikte	1.5 mm
Minimum spoelcapaciteit	4 Liter
Uitlaat diameter	DN 100
Totale diepte	500 mm
Totale hoogte	456 mm
Totale breedte	360 mm
Kleur toiletzitting	Wit
Oppervlakafwerking	Zijdeglans
Type montage	Wandmontage
Type toiletzitting	Zitting met deksel met kunststof scharnieren
Type WC	Wandhangend

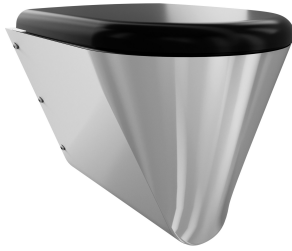
DN 55
Roestvrij staal
1.4301
1.5 mm
4 Liter
DN 100
500 mm
456 mm
360 mm
Wit
Zijdeglans
Wandmontage
Zitting met deksel met kunststof scharnieren
Wandhangend

#### Reserve onderdelen

## KWC CAMPUS

Toilet

Modell-Linie: CAMPUS | CMPX597WN  
Urinoirs en toiletten | Toiletten



### Toiletzitting

---

**360000624**  
ECMPX592-SEATGN

---

### Toiletzitting

---

**360000626**  
ECMPX592-SEATBN

---

### Toiletzitting

---

**360000627**  
ECMPX592-SEATWN

---

### Hinge

---

**360000658**  
ECMPX0058N

---