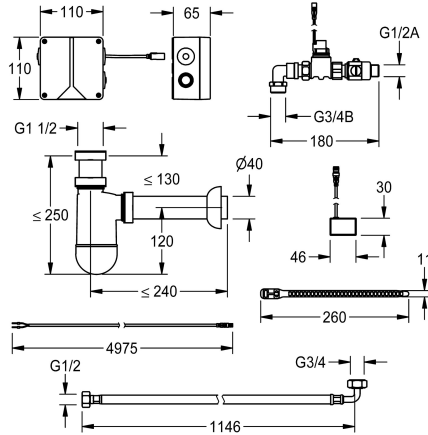


Modell-Linie: FLUSHING-TAPS - ELEC | AQUA422N  
Spülarmaturen | Elektronische Urinalspülarmaturen



#### KWC-Nr.

**360002630**

Elektronische Siphonsteuerung Ausführung für KWC Reihenurinale

Elektronische Siphonsteuerung zur unsichtbaren Installation für die berührungslose Spülung von KWC Reihenurinalen aus Edelstahl. Mit Anschlussschläuchen, Magnetventil, Siphon mit außen montiertem Sensor ohne Wasserkontakt und Elektronikbox inklusive Netzteil und

Steuerung mit verlängerter Sperrzeit, 230V AC.

Siphonabdeckung muss separat bestellt werden.

NEW

#### Technische Daten

Voreinstellung Hygienespülung
Spülmenge einstellbar
Funktionsprinzip
Nennweite
Anschlussgröße
Material Armatur
Mindestfließdruck
Parametrierung
Anschlussspannung
Art der Spannungsversorgung
Schutzart IP
Schallschutz
mit Trafo/Netzteil
Art der Spülarmatur
Art der Montage
Art der Bedienung
Typ des Sensors
Wasseranschluss
Grundfarbe

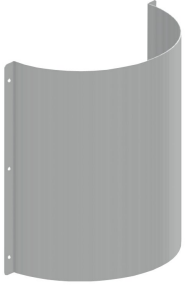
24 Stunden nach der letzten Betätigung
nein
elektronisch selbstschließend
DN 15
G 1/2 B
Kunststoff
1 bar
manuelle thermische Desinfektion
230 V AC
Transformator
IP68
nein
ja
Urinalspüler
Wandmontage
Sensorbetätigung
radar-elektronischer Sensor
Gewindestutzen (Außengewinde)
sonstige

#### Notwendiges Zubehör

## KWC

Elektronische Siphonsteuerung für KWC Reihenurinale

Modell-Linie: **FLUSHING-TAPS-ELEC | AQUA422N**  
Spülarmaturen | Elektronische Urinalspülarmaturen



**CAMPUS Siphonverkleidung für Reihenurinale**

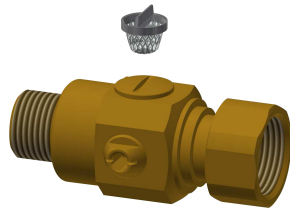
**2000102739**  
ZCMPX0010

### Ersatzteile



**Dichtung 24 x 15 x 1,5 mm**

**2000104654**  
ASEX9011



**Wassermengenregulierung**

**2000104838**  
EAQMX0021



**Sieb**

**2000104693**  
ASXX9012