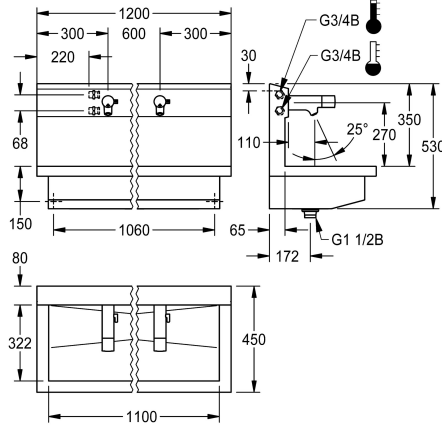


KWC PLANOX

Unidad de lavado con grifo para zonas de lavado electrónico

Modell-Linie: PLANOX | PL12UEM

Lavabo | Lavamanos colectivos



KWC-No.

3600004043

con 2 zonas de lavado
Dimensiones 1200 x 530 x 440 mm (L x A x P)

3600004041

con una zona de lavado
Dimensiones 600 x 530 x 440 mm (L x A x P)

3600004044

con 3 zonas de lavado
Dimensiones 1800 x 530 x 440 mm (L x A x P)

3600004045

con 4 zonas de lavado
Dimensiones 2400 x 530 x 440 mm (L x A x P)

Anchura total

1,200 mm

600 mm

1,800 mm

2,400 mm

NEW

PLANOX Unidad de lavado con canal con soldadura invisible, con 2 zonas de lavado, para montaje en pared, para conexión a agua caliente o agua fría por la parte trasera derecha o izquierda. Carcasa de acero de cromo-níquel, acabado satinado, espesor del material 1,5 mm. Desagüe centrado, válvula de filtro G 1 1/2 B, material de montaje incluido. Listo para su montaje, con grifo para zonas de lavado electrónico F5E-Mix montado, con control optoelectrónico, disparo mediante reflexión de las manos. Electrónica de control, cartucho de válvula electromagnética, pila de litio de 6 V (CR-P2) y sensor en carcasa totalmente metálica, latón cromado y pulido. Palanca para la selección de la temperatura con

tope de temperatura con protección antigiro y ajustable. Aireador con protección antirrobo, forma SLIM, con regulador de caudal integrado de 5,0 l/min. Descarga higiénica activada 24 horas después de la última operación, desconexión de seguridad en caso de reflexión constante y almacenamiento de datos estadísticos. Con posibilidad de parametrización y comunicación mediante mando a distancia bidireccional opcional.

Dimensiones 1200 x 530 x 440 mm (L x A x P)
Anchura de la zona de lavado 600 mm

Datos técnicos

Material	Acero inoxidable
Código	1.4301
Número de orificios de residuos	1
Anchura total	1,200 mm
Peto trasero	No
Pared trasera	Si
Acabado de superficie	Acabado satinado
Tipo de montaje	Montaje a pared
Tipo de vertedero	Residuos de perforación
Posición del desagüe	Centro
rebosadero incluido	Si

Material	Acero inoxidable
Código	1.4301
Número de orificios de residuos	1
Anchura total	1,200 mm
Peto trasero	No
Pared trasera	Si
Acabado de superficie	Acabado satinado
Tipo de montaje	Montaje a pared
Tipo de vertedero	Residuos de perforación
Posición del desagüe	Centro
rebosadero incluido	Si

Accesorios opcionales

KWC PLANOX

Unidad de lavado con grifo para zonas de lavado electrónico

Modell-Linie: PLANOX | PL12UEM

Lavabo | Lavamanos colectivos



Mando a distancia bidireccional

2030036654
ACEX9005



Mando a distancia de 2 teclas

2030036849
ACEX9004



Aireador de 5,0 l/min, orientable

2030041326
ACXX1002



Aireador de 3,0 l/min

2030041424
ASXX1008



Conjunto para el cuidado del acero inoxidable

2000109019
ZWSP0024



Sifón

2000101371
E-RNDX-SIPHON

Piezas de recambio



F5E-Mix Batería para zonas de lavabo con sistema electrónico para unidad de grifería o brida de pared

2030058995
F5EM1015



Batería de litio de 6 V

2000104846
EPRTR0008



Cartucho de válvula electromagnética

2030045522
ACXX9002



Película de revestimiento

2030053034
ASET2010

KWC PLANOX

Unidad de lavado con grifo para zonas de lavado electrónico

Modell-Linie: PLANOX | PL12UEM

Lavabo | Lavamanos colectivos



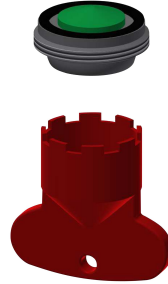
Compartimento para batería

3600002063
ACEX9023



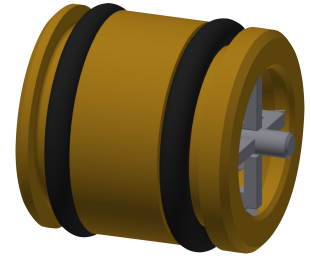
Llave de montaje

2030041329
ACXX1003



Aireador de 5,0 l/min

2030041011
ASXX1004



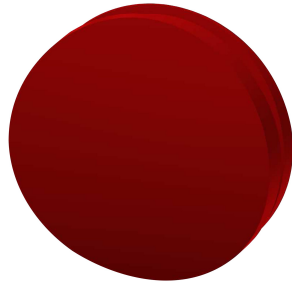
Casquillo guía

2030023924
ETAPS0040



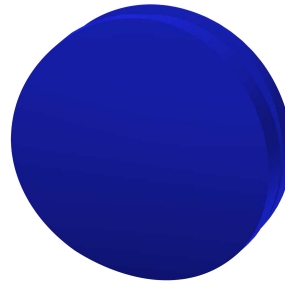
Palanca selector de temperatura

2030041431
ASEM1001



Tapón rojo

2030041951
ASEX1009



Tapón azul

2030041952
ASEX1010



Conjunto para el cuidado del acero inoxidable

2000109019
ZWSP0024



CHROMOL para productos de acero inoxidable

2000105091
ZWSP0023