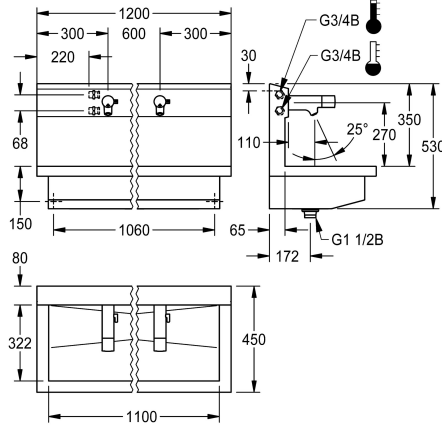


KWC PLANOX

Moduł umywalkowy z elektronicznymi bateriami z mieszaczem

Modell-Linie: PLANOX | PL12UEM

Umywalki | Umywalki rynnowe



KWC-No.

3600004043

z 2 stanowiskami
Wymiary 1200 x 530 x 440 mm (szer. x wys. x głęb.)

3600004041

z jednym stanowiskiem
Wymiary 600 x 530 x 440 mm (szer. x wys. x głęb.)

3600004044

z 3 stanowiskami
Wymiary 1800 x 530 x 440 mm (szer. x wys. x głęb.)

3600004045

z 4 stanowiskami
Wymiary 2400 x 530 x 440 mm (szer. x wys. x głęb.)

Łączna szerokość

1,200 mm

600 mm

1,800 mm

2,400 mm

NEW

PLANOX Moduł umywalkowy z bezspoinowo zintegrowaną rynną, z dwoma stanowiskami, montaż ścienny, do podłączenia do wody ciepłej i zimnej od tyłu z prawej lub lewej strony. Obudowa ze stali szlachetnej, powierzchnia szlifowana matowa, grubość materiału 1,5 mm. Odpływ środkowy, zawór sitkowy G 1 1/2 B, w komplecie zestaw montażowy. Gotowy do podłączenia, z zamontowanymi bateriami umywalkowymi F5E-Mix, sterowanymi optoelektronicznie, uruchamianymi detekcją dłoni przez czujnik. Elektronika sterująca, kartusz z zaworem elektromagnetycznym, bateria litowa 6 V (CR-P2) i czujnik w obudowie wykonanej w całości z metalu, mosiądz polerowany chromowany. Pokrętko

temperatury z regulowanym ogranicznikiem temperatury zabezpieczonym przed przekreśleniem. Perlator z zabezpieczeniem antykradzieżowym, konstrukcja SLIM, z wbudowanym regulatorem przepływu 5,0 l/min. Aktywowane płukania higienicznego 24 godziny po ostatnim użyciu, wyłącznik bezpieczeństwa przy ciągłej aktywacji czujnika odbiciowego oraz zapis danych statystycznych. Możliwość parametryzacji i komunikacji za pomocą opcjonalnego dwukierunkowego pilota.

Wymiary 1200 x 530 x 440 mm (szer. x wys. x głęb.)
Szerokość stanowiska 600 mm

Dane techniczne

Materiał	Stal szlachetna
Kod materiałowy	1.4301
Liczba otworów odpływowych	1
Łączna szerokość	1,200 mm
Tyłna krawędź przyścienna	Nie
Ścianka tylna	Tak
Wykończenie powierzchni	Matowe
Rodzaj montażu	Montaż naścienny
Rodzaje zestawów odpływowych	Sitkowy zawór odpływowy
Pozycja ujęcia	W środku
Zestaw odpływowy w komplecie	Tak

Materiał	Stal szlachetna
Kod materiałowy	1.4301
Liczba otworów odpływowych	1
Łączna szerokość	1,200 mm
Tyłna krawędź przyścienna	Nie
Ścianka tylna	Tak
Wykończenie powierzchni	Matowe
Rodzaj montażu	Montaż naścienny
Rodzaje zestawów odpływowych	Sitkowy zawór odpływowy
Pozycja ujęcia	W środku
Zestaw odpływowy w komplecie	Tak

Akcesoria opcjonalne

KWC PLANOX

Moduł umywalkowy z elektronicznymi bateriami z mieszaczem

Modell-Linie: PLANOX | PL12UEM

Umywalki | Umywalki rynnowe



Dwukierunkowy pilot do armatury F3 i F5

2030036654
ACEX9005



Pilot 2-przyciskowy do armatury F3 i F5

2030036849
ACEX9004



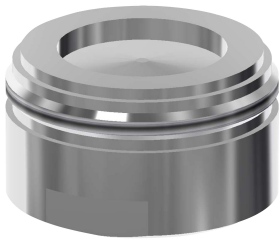
Perlator 5,0 l/min, regulowany kąt nachylenia

2030041326
ACXX1002



Perlator 3,0 l/min

2030041424
ASXX1008



Perlator 1,8 l/min

2030041442
ACXX1005



Zestaw pielęgnacyjny do stali szlachetnej

2000109019
ZWSPLO024



Syfon

2000101371
E-RNDX-SIPHON

Części zamienne



F5E-Mix Elektroniczna bateria umywalkowa do zestawu armaturowego lub przyłącza ściennego

2030058995
F5EM1015



Bateria litowa 6V

2000104846
EPRTR0008



Kartusz z zaworem elektromagnetycznym

2030045522
ACXX9002



Folia

2030053034
ASET2010

KWC PLANOX

Moduł umywalkowy z elektronicznymi bateriami z mieszaczem

Modell-Linie: PLANOX | PL12UEM

Umywalki | Umywalki rynnowe



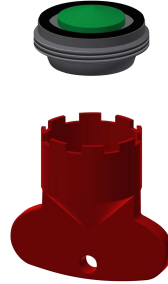
Pojemnik na baterię

3600002063
ACEX9023



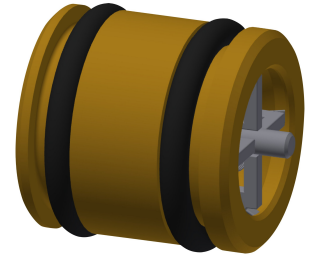
Klucz montażowy

2030041329
ACXX1003



Perlator 5,0 l/min

2030041011
ASXX1004



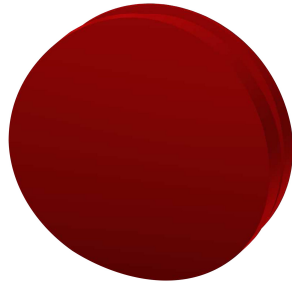
Tuleja przewodząca

2030023924
ETAPS0040



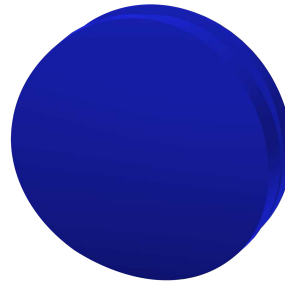
Uchwyt do regulacji temperatury

2030041431
ASEM1001



Zatyczka czerwona

2030041951
ASEX1009



Zatyczka niebieska

2030041952
ASEX1010



Zestaw pielęgnacyjny do stali szlachetnej

2000109019
ZWSP0024



Środek do czyszczenia i pielęgnacji produktów ze stali szlachetnej CHROMOL

2000105091
ZWSP0023