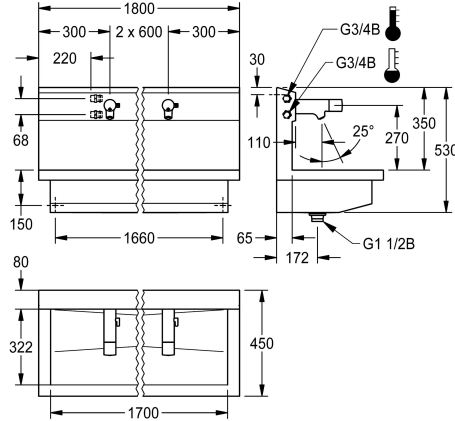


KWC PLANOX

Waschplatzeinheit mit Elektronik-Waschplatzbatterien

Modell-Linie: PLANOX | PL18UEM

Waschtische & Waschrinnen | Waschrinnen



KWC-Nr.

3600004043

mit 2 Waschplätzen
Abmessungen 1200 x 530 x 440 mm (B x H x T)

3600004041

mit einem Waschplatz
Abmessungen 600 x 530 x 440 mm (B x H x T)

3600004044

mit 3 Waschplätzen
Abmessungen 1800 x 530 x 440 mm (B x H x T)

3600004045

mit 4 Waschplätzen
Abmessungen 2400 x 530 x 440 mm (B x H x T)

Gesamtbreite

1,200 mm

600 mm

1,800 mm

2,400 mm

NEW

PLANOX Waschplatzeinheit mit fugenlos verschweißter Rinne, mit 3 Waschplätzen, für Wandmontage, zum Anschluss an Warm- und Kaltwasser von hinten rechts oder links. Gehäuse aus Edelstahl, Oberfläche seidenmatt, Materialstärke 1,5 mm. Ablauf mittig, Siebventil G 1 1/2 B, inklusive Befestigungsmaterial. Anschlussfertig, mit montierten F5E-Mix Elektronik-Waschplatzbatterien, opto-elektronisch gesteuert, Auslösung über Handreflexion. Steuerelektronik, Magnetventilkartusche, 6 V Lithium Batterie (CR-P2) und Sensor im Ganzmetallgehäuse, Messing poliert verchromt. Temperaturwahlhebel mit einstellbarem,

verdrehsicherem Temperaturanschlag. Diebstahlhemmender Luftsprudler, Bauform SLIM, mit integriertem Durchflussmengenregler 5,0 l/min. Aktivierte Hygienespülung 24 Stunden nach letzter Betätigung, Sicherheitsabschaltung bei Dauerreflexion und Speicherung von Statistikdaten. Mit Möglichkeit der Parametrierung und Kommunikation über optionale bidirektionale Fernbedienung.

Abmessungen 1800 x 530 x 440 mm (B x H x T)
Waschplatzbreite 600 mm

Technische Daten

Material	Edelstahl
Materialtyp	1.4301 Chromnickelstahl V2A
Anzahl der Abläufe	1
Gesamtbreite	1,800 mm
Schwallrand	nein
Rückwand	ja
Oberflächenbehandlung	seidenmatt
Art der Montage	Wandmontage
Typ der Ablaufgarmitur	Siebventil
Position Ablauf	mittig
Ablaufgarmitur inklusive	ja

Material	Edelstahl
Materialtyp	1.4301 Chromnickelstahl V2A
Anzahl der Abläufe	1
Gesamtbreite	1,800 mm
Schwallrand	nein
Rückwand	ja
Oberflächenbehandlung	seidenmatt
Art der Montage	Wandmontage
Typ der Ablaufgarmitur	Siebventil
Position Ablauf	mittig
Ablaufgarmitur inklusive	ja

Optionales Zubehör

KWC PLANOX

Waschplatzeinheit mit Elektronik-Waschplatzbatterien

Modell-Linie: PLANOX | PL18UEM

Waschtische & Waschrinnen | Waschrinnen



Bidirektionale Fernbedienung für F3 und F5 Armaturen

2030036654
ACEX9005



2-Tasten-Fernbedienung für F3 und F5 Armaturen

2030036849
ACEX9004



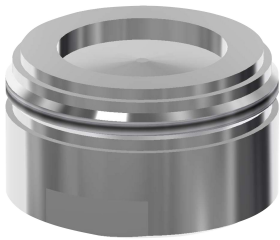
Luftsprudler 5,0 l/min, winkelverstellbar

2030041326
ACXX1002



Luftsprudler 3,0 l/min

2030041424
ASXX1008



Luftsprudler 1,8 l/min

2030041442
ACXX1005



Demontagewerkzeug

2030047203
ACXX9003



Sechskant-Steckschlüssel

2030047722
ACEX9011



Edelstahl-Pflegeset inklusive 2 Schleifschwämme

2000109019
ZWSPL0024



Siphon

2000101371
E-RNDX-SIPHON

Ersatzteile

KWC PLANOX

Waschplatzeinheit mit Elektronik-Waschplatzbatterien

Modell-Linie: PLANOX | PL18UEM

Waschtische & Waschrinnen | Waschrinnen



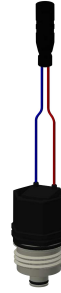
F5E-Mix Elektronik-Waschplatzbatterie für Armatureinheit oder Wandflansch

2030058995
F5EM1015



Lithium-Batterie 6V

2000104846
EPTR0008



Magnetventilkartusche

2030045522
ACXX9002



Folie

2030053034
ASET2010



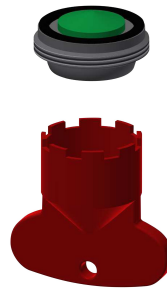
Batteriefach

3600002063
ACEX9023



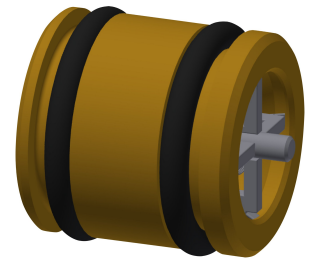
Montageschlüssel für diebstahlhemmenden Luftsprudler

2030041329
ACXX1003



Luftsprudler 5,0 l/min

2030041011
ASXX1004



Führungsbuchse

2030023924
ETAPS0040



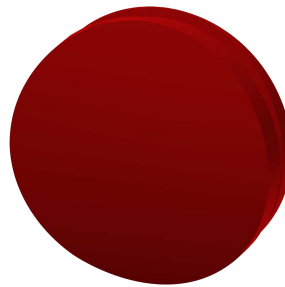
Siebe

2000104702
ASXX1017



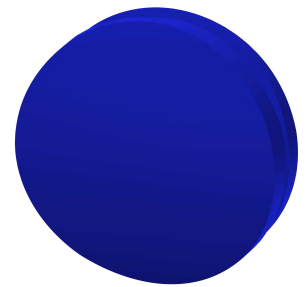
Temperaturwahlhebel

2030041431
ASEM1001



Stopfen rot

2030041951
ASEX1009



Stopfen blau

2030041952
ASEX1010

KWC PLANOX

Waschplatzeinheit mit Elektronik-Waschplatzbatterien

Modell-Linie: PLANOX | PL18UEM

Waschtische & Waschrinnen | Waschrinnen



Adapterkabel für F5-Armaturen

203005550
ACEX9012



Demontagewerkzeug

2030047203
ACXX9003



Sechskant-Steckschlüssel

2030047722
ACEX9011



Edelstahl-Pflegeset inklusive 2
Schleifschwämme

2000109019
ZWSPL0024



Edelstahlpflege CHROMOL

2000105091
ZWSPL0023