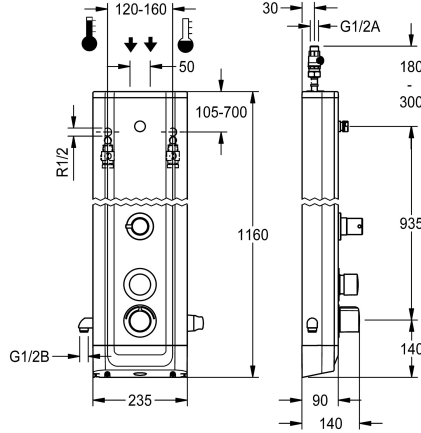


## KWC F5S-Therm

Panneau de douche en acier au nickel-chrome avec inverseur entre le pommeau de douche fixe et la douchette manuelle

Modell-Linie: F5 | F5ST2046

Douches | Douches à commande hydraulique



KWC-No.

3600004618

NEW

Panneau de douche F5S-Therm en acier inox pour montage en saillie avec mitigeur thermostatique à fermeture automatique DN 15 et inverseur entre le pommeau de douche fixe et la douchette manuelle. À commande hydraulique, pour le raccordement sur les arrivées d'eau chaude et d'eau froide. Bloc fonctionnel avec cartouche à fermeture automatique FRAMIC intégrée, thermostat et unité hygiénique prémontée, avec détecteur à commande électronique pour l'exécution d'un rinçage hygiénique automatique, d'une désinfection thermique programmable (cartouches d'électrovanne de dérivation supplémentaire nécessaires) et d'un enregistrement de données statistiques. Cartouche à fermeture automatique FRAMIC, à faible entretien et sans stagnation, avec technologie à disques de céramique, fermant automatiquement, indépendante de la pression d'écoulement grâce à la conception à fluides séparés. Durée d'écoulement réglable en continu. Thermostat avec poignée métallique à butée de température réglable et sans torsion, et avec possibilité de désinfection thermique manuelle. Structure entièrement métallique, pièces visibles en laiton chromé poli. Raccord pour pommeau de douche

KWC séparée DN 15 nécessaire avec régulateur de débit prémonté 9,0 l/min. Corps en acier au nickel-chrome à surface fonctionnelle en saillie et protection en plastique Raccord de douchette manuelle à gauche et support de douchette manuelle en plastique chromé à droite, tous deux prémontés sur le côté. Flexibles de raccordement à régulateur de quantité d'eau blocable avec clapet anti-retour et filtre. Rinçage hygiénique activé, fréquence fixe toutes les 24 heures. Avec possibilité de paramétrage et de communication par télécommande bidirectionnelle en option. Unité d'hygiène au choix pour fonctionnement sur piles avec pile lithium 6 V (CR-P2) par robinet ou alimentation en tension séparée par bloc d'alimentation 6,75 V / 12 V CC.

Dimensions du boîtier 235 x 1160 x 90 mm (L x H x P)

Le pommeau de douche, la douchette manuelle avec flexible ainsi que le compartiment à piles avec pile ou le bloc d'alimentation plus rallonge doivent être commandés séparément.

### Données techniques

Connexions supplémentaires

avec clapet antiretour

Circulation

A3000 open-compatible

Connexion avec distributeur d'eau payante

Réglage d'usine du rinçage d'hygiène

avec filtre

Durée d'écoulement réglable

Principe de fonctionnement

pour douche à main

Rinçage hygiénique

Diamètre intérieur

Taille de l'alimentation

Mécanisme de fermeture

Matière du boîtier

Code matériel du boîtier

Matière de l'installation

pour douchette avec interrupteur

Oui

Non

Non

Pas possible

intervalle fixe de 24 heures

Oui

Oui

Fermeture automatique hydraulique

Oui

Oui

DN 15

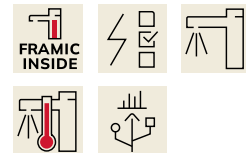
G-1-2-A

partie supérieure en céramique

Acier inoxydable

1.4301

Laiton



## KWC F5S-Therm

Panneau de douche en acier au nickel-chrome avec inverseur entre le pommeau de douche fixe et la douchette manuelle

**Modell-Linie: F5 | F5ST2046**

Douches | Douches à commande hydraulique

Durée maximale de rinçage	35 Secondes
Pression dynamique minimale	1.5 Bar
Durée d'écoulement minimum	5 Secondes
Type de mélangeur	Avec thermostatique
Profondeur totale	90 mm
Hauteur totale	1,160 mm
Largeur totale	235 mm
Paramétrage	Télécommande
Connexion au boîtier d'alimentation	6-12-VDC
Position de la connexion électrique	En haut / de l'autre côté
Type d'alimentation	Autres
Système de protection IP	59K
avec rosaces/plaque de recouvrement	Oui
Arrêt de sécurité	Non
Tuyau de vidage de douche	Non
Pomme de douche	pour pommeau de douche séparé
avec set de douche	Non
Isolation sonore	Non
Surface de finition du boîtier	Finition satinée
Finition de surface	Chromé
Finition de surface de l'armature	Poli
butée de température	Oui
Désinfection thermique	Oui
avec transformateur/alimentation électrique	Non
Type de montage	Montage mural
Type d'opération	Opération manuelle
Type de capteur	Détecteur opto-électronique
Type de douches	Panneau de douche
Débit volumétrique à 3 bar	0.15 l/s
Raccordement à l'eau	tuyau
Position de la connexion de l'eau	En haut / de l'autre côté
avec porte-savon	Non
Couleur d'accent	aspect chromé (brillant)
Couleur de base	Acier inoxydable

### Accessoires nécessaires



## KWC F5S-Therm

Panneau de douche en acier au nickel-chrome avec inverseur entre le pommeau de douche fixe et la douchette manuelle

Modell-Linie: F5 | F5ST2046

Douches | Douches à commande hydraulique

**Pommeau de douche AQUAJET-Slimline pour panneaux et installations de douche KWC**

**2030054255**  
SHAS0011

**Pommeau de douche AQUAJET-Comfort pour panneaux et installations de douche KWC**

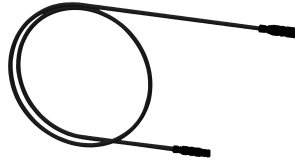
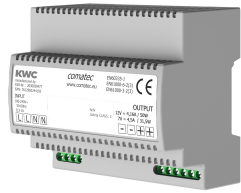
**2030054254**  
SHAC0011

**Pommeau de douche MÜNCHEN pour panneaux et installations de douche KWC**

**2030054793**  
SHMU0011

**Compartiment à pile**

**360002063**  
ACEX9023



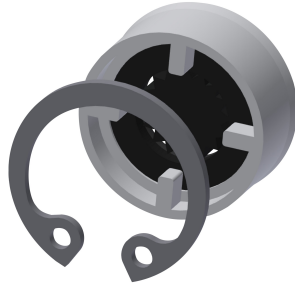
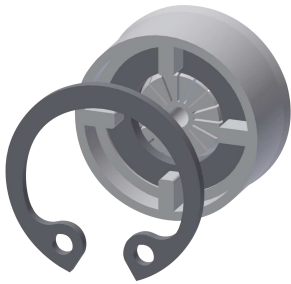
**Bloc d'alimentation enfichable**

**2030039477**  
ACEX9001

**Rallonge 5 m**

**2030043814**  
ACEX9010

### Accessoires en option



**Régulateur de débit 6 l/min**

**2030027586**  
ESHHE0004

**Régulateurs de débit 12 l/min**

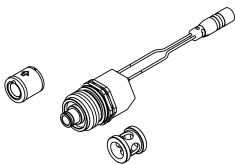
**2000104783**  
ESHHE0002

**Pommeau de douche**

**2030051216**  
ACXX2007

**Barre de douche**

**2030051217**  
ACXX2008



**Set pour désinfection thermique**

**2030057940**

**Télécommande bidirectionnelle**

**2030036654**

**Télécommande à 2 touches**

**2030036849**

**Prolongateur de boîtier pour panneaux de douche F5 en acier inoxydable**

## KWC F5S-Therm

Panneau de douche en acier au nickel-chrome avec inverseur entre le pommeau de douche fixe et la douchette manuelle

Modell-Linie: F5 | F5ST2046

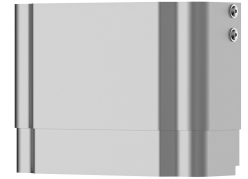
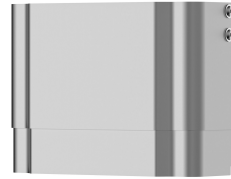
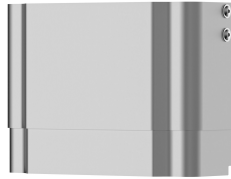
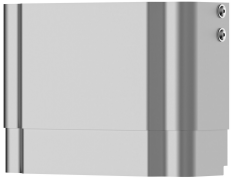
Douches | Douches à commande hydraulique

ACXT2001

ACEX9005

ACEX9004

**2030057066**  
ACXX2011



Prolongateur de boîtier pour  
panneaux de douche F5 en acier  
inoxydable

**2030057067**  
ACXX2012

Prolongateur de boîtier pour  
panneaux de douche F5 en acier  
inoxydable

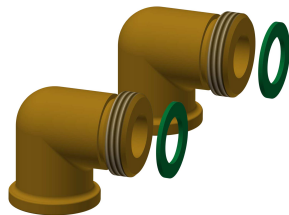
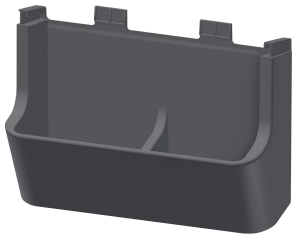
**2030057068**  
ACXX2013

Prolongateur de boîtier pour  
panneaux de douche F5 en acier  
inoxydable

**2030057069**  
ACXX2014

Prolongateur de boîtier pour  
panneaux de douche F5 en acier  
inoxydable

**2030057070**  
ACXX2015



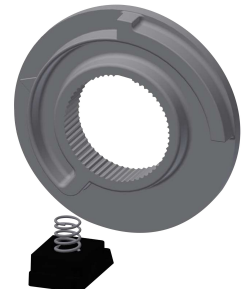
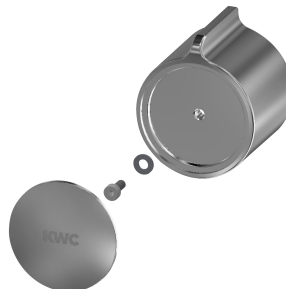
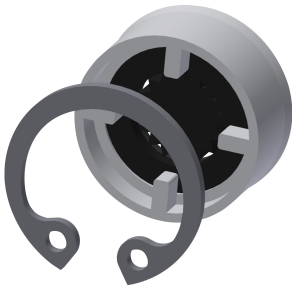
Support pour gel douche pour  
panneaux de douche F5

**2030057077**  
ACXX2021

Kit de connexion pour panneau de  
douche

**2000104916**  
ZSHOW0006

### Pièces de rechange



Regulateurs de debit 9,0 l/min

**2000104782**  
ESHHE0001

Plaquette de protection

**2030031443**  
ESHOW0059

Poignée de température

**2030047082**  
ASXT9003

Arrêt de température

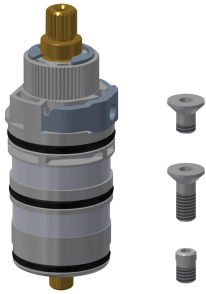
**2030003296**  
EAQLT0003

## KWC F5S-Therm

Panneau de douche en acier au nickel-chrome avec inverseur entre le pommeau de douche fixe et la douchette manuelle

Modell-Linie: F5 | F5ST2046

Douches | Douches à commande hydraulique



Thermocouple

**2030003300**  
EAQLT0004



Bouchon chromé

**2030053006**  
ASSX9004



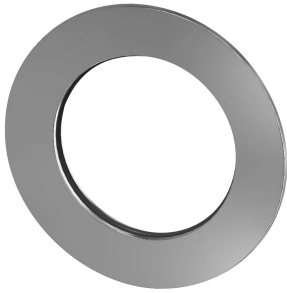
Bouchon de pression

**2030049943**  
ASST2001



Bague

**2030048356**  
ASSX9002



Rosace

**2030048765**  
ASET2006



Bague de sécurité

**2030048357**  
ASSX9003



Cartouche FRAMIC temporisé

**2030046145**  
ASSX9001



Cartouche d'électrovanne de dérivation

**2030003033**  
EAQFU0001



Set d'entretien

**2000109019**  
ZWSPL0024



Produit de nettoyage CHROMOL

**2000105091**  
ZWSPL0023