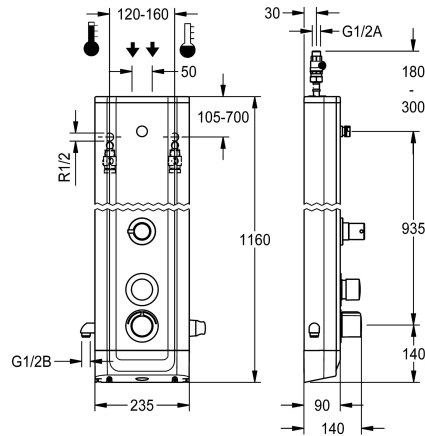


KWC F5S-Therm

Pannello doccia in acciaio inox con deviatore tra doccia e soffione

Modell-Linie: F5 | F5ST2046

Rubinerterie per doccia | Rubinerterie temporizzate per doccia



KWC-No.

3600004618

NEW

Pannello doccia F5S-Therm in acciaio inox per installazione a parete con miscelatore termostatico temporizzato DN 15 e deviatore a snodo tra doccia manuale e soffione. A comando idraulico, da collegare all'acqua calda e fredda. Blocco funzionale con cartuccia temporizzata FRAMIC integrata, termostato e unità igienica premontata incluso sensore con elettronica di comando per l'esecuzione di un flussaggio sanitario automatico, disinfezione termica gestita da programma (è necessaria una cartuccia per elettrovalvola bypass supplementare) e memorizzazione dei dati statistici. Cartuccia temporizzata FRAMIC esente da manutenzione e stagnazione, con tecnologia a dischi di ceramica, chiusura automatica indipendente dalla pressione di flusso grazie alla sua modalità costruttiva priva di contatto con l'acqua. Durata di flusso regolabile in continuo. Termostato con impugnatura in metallo e blocco temperatura regolabile e antitorsione. Possibilità di eseguire una disinfezione termica manuale. Costruzione interamente metallica, parti visibili cromate. Raccordi per soffione optional KWC

DN 15 con regolatore del flusso premontato da 9,0 l/min. Alloggiamento in acciaio inox con superficie funzionale rialzata e coperture in plastica. Attacco per doccia manuale a sinistra e supporto per doccia manuale in plastica cromata a destra, entrambi premontati lateralmente. Connettori flessibili con regolatori del volume d'acqua con valvola antiritorno e filtro. Flussaggio sanitario attivato, intervallo fisso di 24 ore. Con possibilità di parametrizzazione e comunicazione tramite telecomando bidirezionale opzionale. Unità igienica opzionale per funzionamento a batteria con batteria al litio 6 V (CR-P2) per valvola o alimentazione separata tramite alimentatore 6,75 V / 12 V CC.

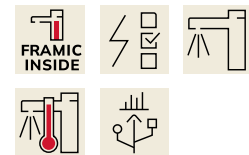
Dimensioni alloggiamento 235 x 1160 x 90 mm (L x A x P)

Il soffione, la doccia manuale con flessibile e l'alloggiamento batteria comprensivo di batteria o alimentatore vanno ordinati separatamente.

Dati tecnici

Raccordi supplementari
con valvola/e anti-ritorno
Circolazione
A3000 open-compatibile
Connessione alla gettoniera
Disinfezione termica regolata ex fabbrica
con filtro
Tempo di flussaggio regolabile
Principio di funzionamento
per doccia
Risciacquo igienico
Diametro mandata
Dimensione mandata
Meccanismo di bloccaggio
Materiale della copertura
codice materiale involucro
Materiale connessioni
Tempo massimo di flusso

per doccia con interruttore
Si
No
No
Non possibile
intervallo fisso 24 ore
Si
Si
Temporizzato idraulico
Si
Si
DN 15
G-1-2-A
Parte superiore in ceramica
Acciaio inox
1.4301
Ottone
35 Seconds



KWC F5S-Therm

Pannello doccia in acciaio inox con deviatore tra doccetta e soffione

Modell-Linie: F5 | F5ST2046

Rubinerterie per doccia | Rubinerterie temporizzate per doccia

Pressione portata minima	1,5 bar
Durata minima erogazione	5 Seconds
Tipologia della miscelazione	Con termostato
Profondità totale	90 mm
Altezza totale	1,160 mm
Larghezza complessiva	235 mm
Parametrizzazione	Telecomando
Connessione dell'alimentazione elettrica	6-12-VDC
Posizione della connessione elettrica	Da sopra sul retro
Tipo di alimentazione	Altro
Sistema protettivo IP	59K
con rosette/piastra di copertura	Si
Interruzione di sicurezza	No
Tubazione dreaaggio doccia	No
Soffione doccia	per soffione doccia separato
con set doccia	No
Isolamento sonoro	No
Finitura della superficie esterna	Finitura satinata
Finitura della superficie	Cromato
Finitura superficiale del raccordo	specchio
Arresto della temperatura	Si
Disinfezione termica	Si
con trasformatore/ adattatore per rete	No
Tipo di montaggio	Installazione a parete
Funzionamento	Comando manuale
Tipologia del sensore	Sensore opto-elettronico
Tipologia doccia	Pannello doccia
Flusso volumetrico a 3 bar	0.15 l/s
Collegamento all'acqua	tubo
Posizione della connessione idrica	Da sopra sul retro
con portasapone	No
Colore accento	Aspetto cromato (lucido)
Colore di base	Acciaio inox
teamNumber	0

Accessori necessari



KWC F5S-Therm

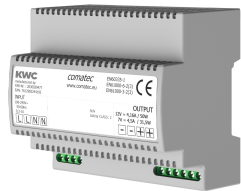
Pannello doccia in acciaio inox con deviatore tra doccetta e soffione

Modell-Linie: F5 | F5ST2046

Rubinerterie per doccia | Rubinerterie temporizzate per doccia

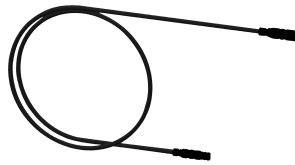
Soffione AQUAJET-Slimline per pannelli doccia e impianti doccia KWC

2030054255
SHAS0011



Soffione AQUAJET-Comfort per pannelli e impianti doccia KWC

2030054254
SHAC0011



Soffione MÜNCHEN per pannelli e impianti doccia KWC

2030054793
SHMU0011

Alloggiamento batteria

360002063
ACEX9023

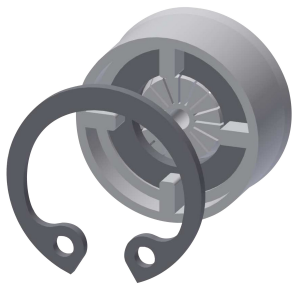
Alimentatore multiplo 7 - 12V DC

2030039477
ACEX9001

Cavo di prolunga 5 m

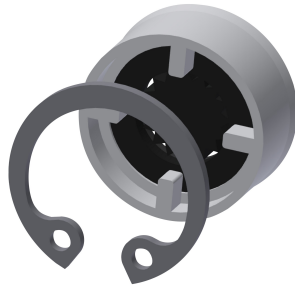
2030043814
ACEX9010

Accessori opzionali



Regolatore di portata 6,0 l/min

2030027586
ESHHE0004



Regolatori di portata 12 l/min

2000104783
ESHHE0002



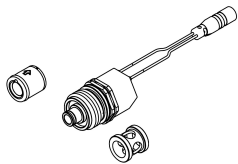
Doccetta manuale

2030051216
ACXX2007



Asta per doccetta

2030051217
ACXX2008



Set per disinfezione termica

2030057940
ACXT2001



Telecomando bidirezionale

2030036654
ACEX9005



Telecomando con 2 funzioni

2030036849
ACEX9004



Estensione alloggiamento per pannello doccia F5 in acciaio inox

2030057066

KWC F5S-Therm

Pannello doccia in acciaio inox con deviatore tra doccetta e soffione

Modell-Linie: F5 | F5ST2046

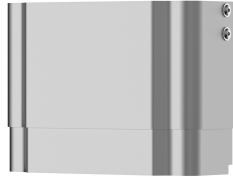
Rubinerie per doccia | Rubinetterie temporizzate per doccia

ACXX2011



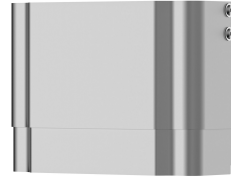
Estensione alloggiamento per pannello doccia F5 in acciaio inox

2030057067
ACXX2012



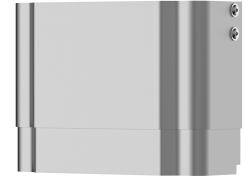
Estensione alloggiamento per pannello doccia F5 in acciaio inox

2030057068
ACXX2013



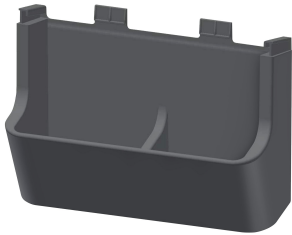
Estensione alloggiamento per pannello doccia F5 in acciaio inox

2030057069
ACXX2014



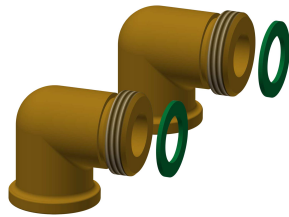
Estensione alloggiamento per pannello doccia F5 in acciaio inox

2030057070
ACXX2015



Vaschetta portasapone per pannello doccia F5

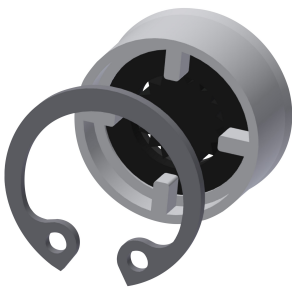
2030057077
ACXX2021



Set connessione per pannello doccia

2000104916
ZSHOW0006

Pezzi di ricambio



Regolatori di portata 9,0 l/min

2000104782
ESHHE0001



Connecting hose DN10

2030060321
ASXX2007



2030060314
ASXX2005



Tappo di copertura

2030031443
ESHOW0059

KWC F5S-Therm

Pannello doccia in acciaio inox con deviatore tra doccia e soffione

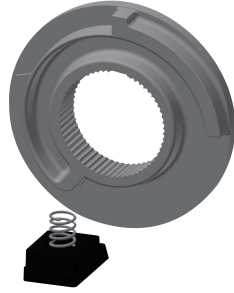
Modell-Linie: F5 | F5ST2046

Rubinerie per doccia | Rubinerie temporizzate per doccia



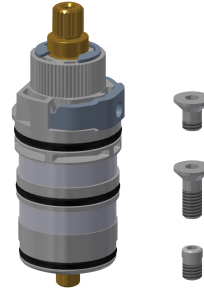
Leva di selezione temperatura

2030047082
ASXT9003



Arresto temperatura per leva

2030003296
EAQLT0003



Parte funzionale termostatica

2030003300
EAQLT0004



Tappo cromato

2030053006
ASSX9004



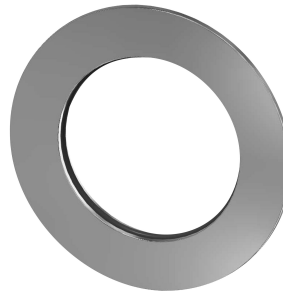
Cappuccio a pressione

2030049943
ASST2001



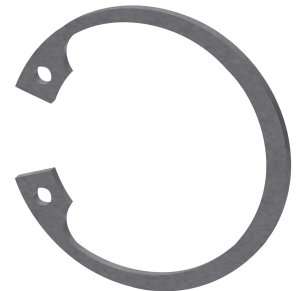
Anello guida

2030048356
ASSX9002



Rosetta

2030048765
ASET2006



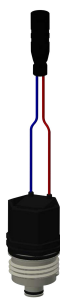
Anello di sicurezza

2030048357
ASSX9003



Cartuccia temporizzata FRAMIC

2030046145
ASSX9001



Cartuccia della valvola magnetica

2030003033
EAQFU0001



Adapter cable for connection of F5-taps

2030055550
ACEX9012



Disassembly tool

2030047203
ACXX9003

KWC F5S-Therm

Pannello doccia in acciaio inox con deviatore tra doccetta e soffione

Modell-Linie: F5 | F5ST2046

Rubinetterie per doccia | Rubinetterie temporizzate per doccia



Kit per la manutenzione dell'acciaio inox

2000109019
ZW SPL0024

CHROMOL

2000105091
ZW SPL0023
