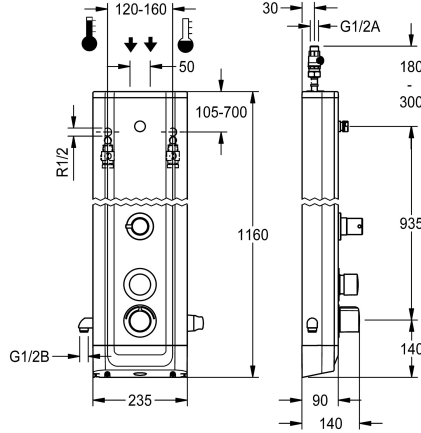


## KWC F5S-Therm

Douchepaneel van roestvrij staal met omstelling tussen hoofd- en handdouche

Modell-Linie: F5 | F5ST2046

Douches | Zelfsluitende douchekranen



### KWC-No.

3600004618

NEW

F5S-Therm Douchepaneel van roestvrij staal voor opbouwmontage met zelfsluitende thermostaatmengkraan DN 15 en omsteller voor hoofd- en handdouche. Hydraulisch gestuurd, voor aansluiting op warm en koud water. Functieblok met geïntegreerd zelfsluitend FRAMIC-patroon, thermostaat en voormonteerde hygiënische eenheid inclusief sensor met besturingselektronica voor de uitvoering van een automatische hygiënische spoeling, programmagestuurde thermische desinfectie (extra bypasspatroon voorzien van magneetklep nodig) en opslag van statistische gegevens. Zelfsluitend FRAMIC-patroon, onderhoudsarm en stagnatievrij, met keramische schijftechniek, zelfsluitend, onafhankelijk van de stromingsdruk dankzij de constructie met gescheiden kamers. Stromingsstijd traploos instelbaar. Thermostaat met metalen greep met instelbare en tegen doordraaien beveiligde temperatuuraanslag en mogelijkheid voor de uitvoering van een handmatige thermische desinfectie. Volledig uitgevoerd in metaal, zichtbare delen gepolijst en verchroomd. Aansluitstuk voor apart vereiste KWC-douchekop DN 15 met voormonteerde

debietregelaar 9,0 l/min, behuizing van roestvrij staal met hoogwaardig functioneel oppervlak en afdekkappen van kunststof. Handdouche aansluiting links en verchroomde kunststof handdouchehouder rechts, beide voormonteerd aan de zijkant. Aansluitlangen met afsluitbare debietregelingen met terugslagbegrenzer en zeef. Geactiveerde hygiënische spoeling, vaste intervaltijd 24 uur. Met mogelijkheid voor parametrisering en communicatie via optionele bidirectionele afstandsbediening. Hygiënische eenheid naar keuze voor batterijvoeding met 6 V-lithiumbatterij (CR-P2) per armatuur of aparte voeding via netadapter 6,75 V / 12 V DC.

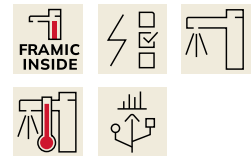
Behuizingafmetingen 235 x 1160 x 90 mm (B x H x D)

Douchekop, handdouche met doucheslang en batterijvak inclusief batterij- of netadapter plus verlengkabel moeten apart worden besteld.

### Technical Data

Extra aansluitingen
met terugslagklep
Circulatie
A3000 open-compatibel
Verbinding met betaalde waterafgifte
Standaard instelling hygiënespoeling
met filter
Instelbare looptijd
Werkingsprincipe
voor handdouche
Hygiënespoeling
Diameter nominaal
Inlaat omvang
Vergrendelmechanisme
Materiaal behuizing
Materiaalcode omhulsel
Materiaal montage
Maximale looptijd

voor handdouche met schakelaar
Ja
Neen
Neen
Niet mogelijk
vast interval 24 uur
Ja
Ja
Hydraulisch zelfsluitend
Ja
Ja
DN 15
G-1-2-A
Keramisch bovendeel
Roestvrij staal
1.4301
Messing
35 Seconds



## KWC F5S-Therm

Douchepaneel van roestvrij staal met omstelling tussen hoofd- en handdouche

**Modell-Linie: F5 | F5ST2046**

Douches | Zelfsluitende douchekranen

Minimum dynamische druk	1,5 bar
Minimale looptijd	5 Seconds
Type menging	Met thermostaat
Totale diepte	90 mm
Totale hoogte	1,160 mm
Totale breedte	235 mm
Parametrisatie	Afstandsbediening
Voedingsspanning	6-12-VDC
Spanningsaansluiting	Van bovenkant / zijkant
Type voeding	Andere
IP bescherming	59K
met rozetten/afdekplaat	Ja
Veiligheidsuitschakeling	Neen
Douchepijp spui	Neen
Douchekop	voor aparte douchekop
met doucheset	Neen
Geluidsisolatie	Neen
Oppervlakafwerking behuizing	Zijdeglans
Oppervlaktebehandeling	Verchroomd
Montageoppervlak	Hoogglans
temperatuuraanslag	Ja
Thermische desinfectie	Ja
met transformator/stroomadapter	Neen
Type montage	Wandmontage
Type bediening	Manuele werking
Type sensor	Opto-elektronische sensor
Type douche	Douchepaneel
Volumestroom bij 3 bar	0.15 l/s
Wateraansluiting	slang
Positie van wateraansluiting	Van bovenkant / zijkant
met zeepbakje	Neen
Accentkleur	Chroom-look (glanzend)
Basiskleur	Roestvrijstalen look

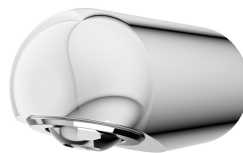
### Vereiste toebehoren



**AQUAJET-Slimline Douchekop voor KWC douchepanelen en -systemen**



**AQUAJET-Comfort Douchekop voor KWC douchepanelen en -systemen**



**MÜNCHEN Douchekop voor KWC douchepanelen en -systemen**



**Batterijvak**

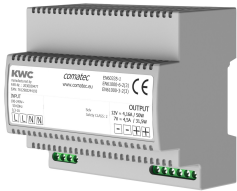
## KWC F5S-Therm

Douchepaneel van roestvrij staal met omstelling tussen hoofd- en handdouche

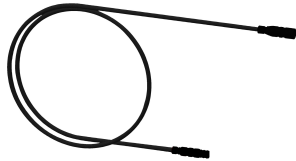
Modell-Linie: F5 | F5ST2046

Douches | Zelfsluitende douchekranen

**2030054255**  
SHAS0011



**2030054254**  
SHAC0011



**2030054793**  
SHMU0011

**3600002063**  
ACEX9023

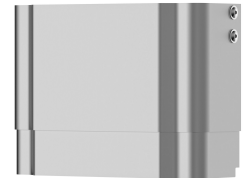
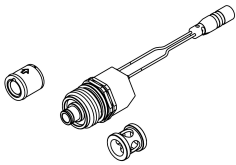
### Netvoeding

**2030039477**  
ACEX9001

### Verlengkabel 5 m

**2030043814**  
ACEX9010

### Optionele toebehoren



### Set voor thermische desinfectie

**2030057940**  
ACXT2001

### Bidirectionele afstandsbediening

**2030036654**  
ACEX9005

### Behuizing voor F5-douchepanelen van roestvrij staal

**2030057066**  
ACXX2011

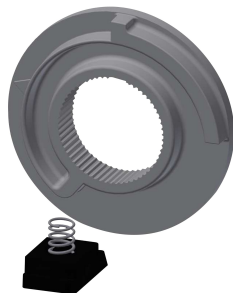
### Behuizing voor F5-douchepanelen van roestvrij staal

**2030057067**  
ACXX2012

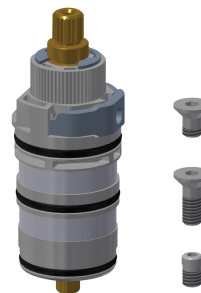
### Reserve onderdelen



Temperatuurhendel



Temperatuuranslag



Thermokoppel



Stop verchromd

## KWC F5S-Therm

Douchepaneel van roestvrij staal met omstelling tussen hoofd- en handdouche

Modell-Linie: F5 | F5ST2046

Douches | Zelfsluitende douchekranen

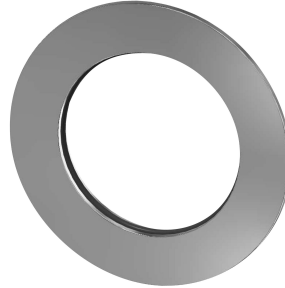
**2030047082**  
ASXT9003



**2030003296**  
EAQLT0003



**2030003300**  
EAQLT0004



**2030053006**  
ASSX9004



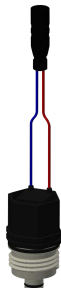
### Drukkap

**2030049943**  
ASST2001



### Geleidingsring

**2030048356**  
ASSX9002



### Rozet

**2030048765**  
ASET2006



### Veiligheidsring

**2030048357**  
ASSX9003



### FRAMIC Zelfsluitend patroon

**2030046145**  
ASSX9001



### Magneetventielpatroon

**2030003033**  
EAQFU0001



### Onderhoudsset

**2000109019**  
ZWSPL0024



### Reinigingsmiddel CHROMOL

**2000105091**  
ZWSPL0023

