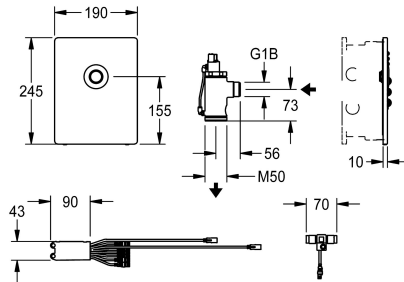


KWC F5E - A3000 open Flussometro per WC ad incasso

Modell-Linie: F5E | F5EF4007

Rubineria di flussaggio | Flussometri elettronici per wc



KWC-No.

360005635

F5E - A3000 open Flussometro per WC ad incasso

F5E - A3000 open Flussometro per WC DN 20 per montaggio a parete nel kit installazione base, a comando elettronico. Con flussometro magnetico, gruppo rubinetteria I, dotato di inserto valvola a farfalla per la riduzione della portata del flusso, telaio di sostegno con guarnizione profilata e piastra di copertura in acciaio inox da 190 x 245 mm con pulsante piezo integrato e fissaggio a vite nascosto. Con modulo elettronico a tenuta stagna con ingresso

supplementare per sensori (pulsanti) non inclusi, distanza massima dal modulo elettronico 5 m e connettore a T per il collegamento al cavo di sistema. Regolazione in profondità 20 mm. Flussaggio sanitario attivato 24 ore dopo l'ultimo utilizzo. Con possibilità di parametrizzazione, disattivazione pulizia e comunicazione tramite controller di funzionamento ECC2, 24 V DC.

NEW

Dati tecnici

Versione da incasso
Altezza della piastra di copertura
Larghezza della piastra di copertura
Disinfezione termica regolata ex fabbrica
Volume di risciacquo regolabile
Principio di funzionamento
Risciacquo igienico
Diametro mandata
Volume max di acqua per risciacquo
Pressione portata minima
Parametrizzazione
Connessione dell'alimentazione elettrica
Tipo di alimentazione
Interruzione di sicurezza
con trasformatore/ adattatore per rete
Tipo connessioni di flussaggio
Tipo di montaggio
Funzionamento
Tipologia del sensore

F-Set
245 mm
190 mm
24 ore dopo l'ultimo intervento
Si
Temporizzato elettronico
Si
DN 20
1.3 l/s
1.2 bar
NETWORK
A3000 open 24 V DC
Trasformatore
Si
No
WC
Installazione a parete con kit incasso
Funzionamento a sensore
Sensore piezo-elettronico

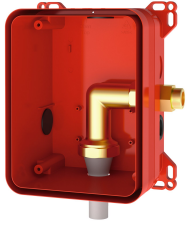


Accessori necessari

KWC F5E - A3000 open Flussometro per WC ad incasso

Modell-Linie: F5E | F5EF4007

Rubinerteria di flussaggio | Flussometri elettronici per wc



System box R3 per flussometro WC

2030068205
F3BF4001



Elemento di installazione AQUAFIX
con kit incasso per flussometri wc

3600005980
AQFX0012



Elemento di installazione AQUAFIX per
impianti WC per disabili, con kit
incasso per flussometro wc

3600005981
AQFX0013



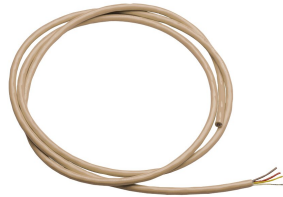
Controller ECC2

2000108123
ZA3OP0011



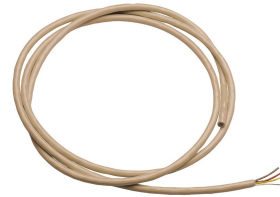
Controller ECC2

2030016282
ZA3OP0022



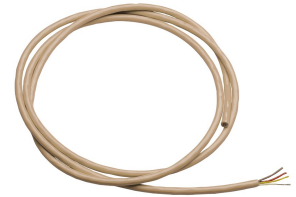
Cavo di sistema

2000100801
ZAQUA077



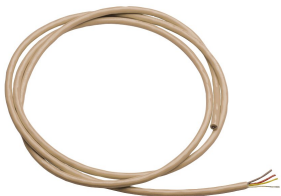
Cavo di sistema

2000100852
ZAQUA078



Cavo di sistema

2000104274
ZAQUA012



Cavo di sistema

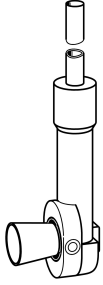
2000104272
ZAQUA011

Accessori opzionali

KWC F5E - A3000 open Flussometro per WC ad incasso

Modell-Linie: F5E | F5EF4007

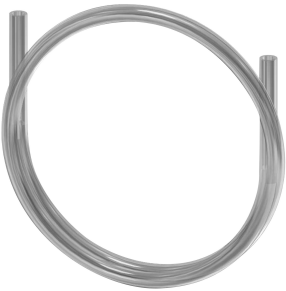
Rubineria di flussaggio | Flussometri elettronici per wc



Tubo di cacciata montaggio a parete

2000101466
AQRM920

Pezzi di ricambio



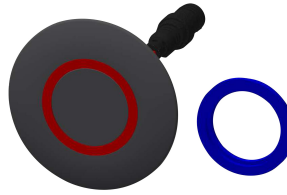
Flessibile per doccia

2000104803
EAQLN0019



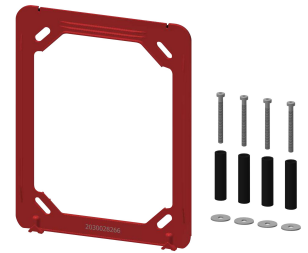
Connettore a "T"

2000100853
ZAQUA075



Pulsante piezo

2000104441
EAT300001



Telaio di sostegno

2030045472
ASXX9004



Kit per la manutenzione dell'acciaio inox

2000109019
ZWSPL0024



CHROMOL

2000105091
ZWSPL0023