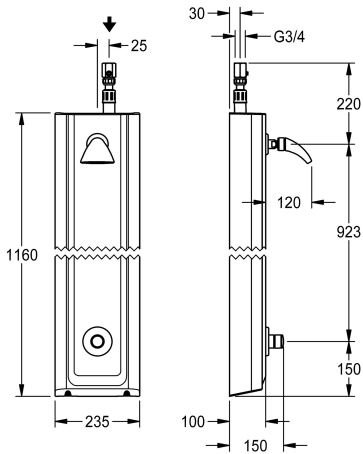


KWC F3S

Duschpaneel aus MIRANIT mit Schwallbrause

Modell-Linie: F3S | F3SV2016 | 3600007159 | EAN/GTIN: 7612987612041  
Duscharmaturen | Hydraulisch gesteuerte Duschen



Artikel-Nummer

3600007159

F3S Duschpaneel aus Mineralwerkstoff für Aufputzmontage mit Selbstschluss-Durchgangsventil DN 20 und Schwallbrause. Hydraulisch gesteuert, zum Anschluss an vorgemischtes Warmwasser oder Kaltwasser von oben. Selbstschluss-Funktionsteil, kolbenlose Bauart, selbsttätig schließend und Fließzeit stufenlos einstellbar. Ventilgehäuse inklusive Wechselventilsitz, sichtbare Teile poliert verchromt. Schwallbrause DN 15 mit Kugelhelenk und Rosette. Verstellbarer

Strahlneigungswinkel 28°. Messing poliert verchromt. Gehäuse mit erhabener Funktionsfläche, aus kunstharzgebundenem Mineralwerkstoff MIRANIT, mit porenfreier, glatter Oberfläche (temperaturbeständig bis 80 °C), Farbton Alpinweiß. Anschlussschlauch mit absperrender Wassermengenregulierung und Sieb.

Gehäuseabmessung 235 x 1160 x 100 mm (B x H x T)

Technische Daten

zusätzliche Verbindungen	nein
mit Rückflussverhinderer	nein
Zirkulation	nein
A3000 open-kompatibel	nein
Anschluss an Münzkontakgeber	nicht möglich
mit Filter	ja
einstellbare Fließzeit	ja
Funktionsprinzip	hydraulisch selbstschließend
für Handdusche	nein
Hygienespülung	nein
Nennweite	DN 20
Anschlussgröße	DN 20
Schließmechanismus	Oberteil nicht keramisch
Material Gehäuse	mineralischer Werkstoff
Materialtyp Gehäuse	Miranit
Material Armatur	Messing
maximale Fließzeit	30 Sekunden
Mindestfließdruck	1 bar
minimale Fließzeit	5 Sekunden
Art der Mischung	nein
Gesamttiefe	100 mm
Gesamthöhe	1.160 mm

KWC F3S

Duschpaneel aus MIRANIT mit Schwallbrause

Modell-Linie: F3S | F3SV2016 | 3600007159 | EAN/GTIN: 7612987612041

Duscharmaturen | Hydraulisch gesteuerte Duschen

Gesamtbreite	235 mm
mit Rosetten/Abdeckplatte	ja
Sicherheitsabschaltung	nein
Brauserohrentleerung	nein
Duschkopf	mit Duschkopf
mit Brauset	nein
Schallschutz	nein
Oberflächenbehandlung Armatur	verchromt
Oberflächenveredelung Armatur	poliert
Temperaturanschlag	nein
Thermische Desinfektion	nein
einstellbarer Neigungswinkel	ja
Art der Montage	Wandmontage
Art der Bedienung	manueller Betrieb
Art der Duscharmatur	Duschpaneel
Art des Duschkopfes	Schwallbrause
Volumenstrom bei 3 bar	0.98 l/s
Wasseranschluss	Schlauch (Verschraubung)
Position des Wasseranschlusses	oben
mit Seifenschale	nein
Akzentfarbe	Chromoptik (glänzend)
Grundfarbe	weiss
IgPosNumber	63FP60A

Optionales Zubehör

			
Gehäuseverlängerung für F5-Duschpaneele aus MIRANIT	Gehäuseverlängerung für F5-Duschpaneele aus MIRANIT	Gehäuseverlängerung für F5-Duschpaneele aus MIRANIT	Gehäuseverlängerung für F5-Duschpaneele aus MIRANIT
2030057072 ACXX2017	2030057073 ACXX2018	2030057076 ACXX2020	2030057075 ACXX2019

KWC

F3S

Duschpaneel aus MIRANIT mit Schwallbrause

Modell-Linie: F3S | F3SV2016 | 3600007159 | EAN/GTIN: 7612987612041

Duscharmaturen | Hydraulisch gesteuerte Duschen



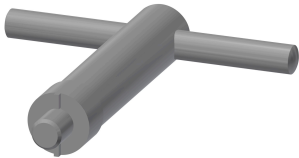
Gehäuseverlängerung für F5-

Duschpaneele aus MIRANIT

2030057071

ACXX2016

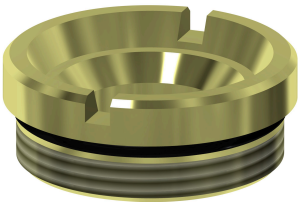
Ersatzteile



Ventilsitzschlüssel

2000105638

AQRM927



Ventilsitz DN 20

2000104903

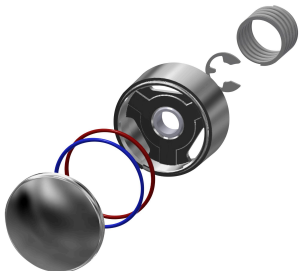
ESHOW0071



Schwallbrause für Wandmontage

2030034417

SHHE0004



Druckkappe

2030042960

ASSV2001



Schubrosette

2000104892

EAQLN0008



O-Ring, rot

2030042961

ASSV2002



Verschlusskappe

2000104841

ASSV2006

Funktionsteil

2030060943

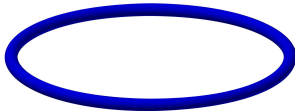
ASSV2005

KWC

F3S

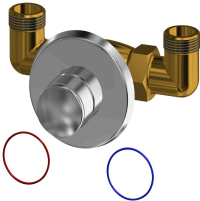
Duschpaneel aus MIRANIT mit Schwallbrause

Modell-Linie: F3S | F3SV2016 | 3600007159 | EAN/GTIN: 7612987612041  
Duscharmaturen | Hydraulisch gesteuerte Duschen



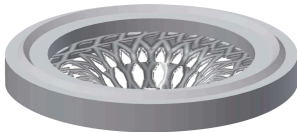
O-Ring, blau

2030042962  
ASSV2003



F3S Selbstschluss-Durchgangsventil  
zum Einbau in Edelstahlverkleidung für  
Duschen

3600009676  
ASSV2013



Siebdichtung 24 x 17 x 2,5 mm

2000104706  
ASXX9011



Sechskant-Steckschlüssel

2000106127  
ZFITG0003