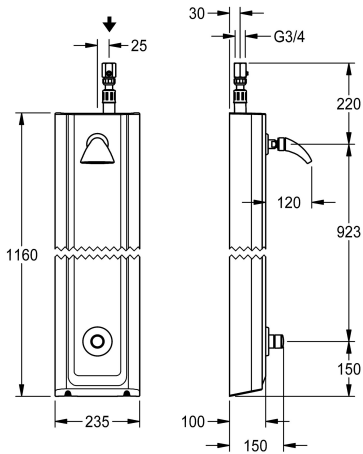


KWC F3S

Panneau de douche F3S en MIRANIT avec pommeau cascade

Modell-Linie: F3S | F3SV2016 | 3600007159 | EAN/GTIN: 7612987612041

Douches | Douches à commande hydraulique



Numéro d'article

3600007159

Panneau de douche F3S en matériau minéral pour montage en saillie avec vanne à fermeture automatique DN 20 et gicleur cascade. Commande hydraulique, pour le raccordement à l'eau chaude ou froide pré-mélangée par le haut. Élément fonctionnel à fermeture automatique, construction sans piston, se fermant automatiquement et durée d'écoulement réglable. Corps de vanne, y compris système de vanne à deux voies, pièces visibles polies chromées. Gicleur cascade DN 15 à articulation sphérique et

rosace. Angle d'inclinaison du jet réglable de 28°. Laiton chromé poli. Boîtier avec surface fonctionnelle en relief, en matériau minéral MIRANIT, avec surface lisse non poreuse (résistant à une température allant jusqu'à 80 °C), couleur blanc alpin. Tuyau de raccordement avec réglage du débit d'eau verrouillable et filtre.

Dimensions du boîtier 235 x 1160 x 100 mm (L x H x P)

Données techniques

Connexions supplémentaires
avec clapet(s) anti-retour
Circulation
A3000 open-compatible
Connexion avec distributeur d'eau payante
avec filtre
Durée d'écoulement réglable
Principe de fonctionnement
pour douche à main
Rinçage hygiénique
Diamètre intérieur
Taille de l'alimentation
Mécanisme de fermeture
Matière du boîtier
Code matériel du boîtier
Matière de l'installation
Durée maximale de rinçage
Pression dynamique minimale
Durée d'écoulement minimum
Type de mélangeur
Profondeur totale
Hauteur totale

Non
Non
Non
Non
Pas possible
Oui
Oui
Fermeture automatique hydraulique
Non
Non
DN 20
DN 20
élément supérieur non céramique
Matériel minéral
Miranit
Laiton
30 Secondes
1 Bar
5 Secondes
Non
100 mm
1,160 mm

KWC F3S

Panneau de douche F3S en MIRANIT avec pommeau cascade

Modell-Linie: F3S | F3SV2016 | 3600007159 | EAN/GTIN: 7612987612041

Douches | Douches à commande hydraulique

Largeur totale	235 mm
avec rosaces/plaque de recouvrement	Oui
Arrêt de sécurité	Non
Tuyau de vidage de douche	Non
Pomme de douche	avec pomme de douche
avec set de douche	Non
Isolation sonore	Non
Finition de surface	Chromé
Finition de surface de l'armature	Poli
Butée de température	Non
Désinfection thermique	Non
Inclinaison d'angle réglable	Oui
Type de montage	Montage mural
Type d'opération	Opération manuelle
Type de douches	Panneau de douche
Type de tête de douche	DRENCH-SHOWER-HEAD
Débit volumétrique à 3 bar	0.98 l/s
Raccordement à l'eau	tuyau
Position de la connexion de l'eau	ABOVE
avec porte-savon	Non
Couleur d'accent	aspect chromé (brillant)
Couleur de base	Blanc
teamNumber	0

Accessoires en option



Prolongateur de boîtier pour panneaux de douche F5 en MIRANIT

2030057072
ACXX2017



Prolongateur de boîtier pour panneaux de douche F5 en MIRANIT

2030057073
ACXX2018



Prolongateur de boîtier pour panneaux de douche F5 en MIRANIT

2030057076
ACXX2020



Prolongateur de boîtier pour panneaux de douche F5 en MIRANIT

2030057075
ACXX2019

KWC F3S

Panneau de douche F3S en MIRANIT avec pommeau cascade

Modell-Linie: F3S | F3SV2016 | 3600007159 | EAN/GTIN: 7612987612041

Douches | Douches à commande hydraulique

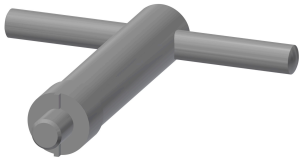


Prolongateur de boîtier pour panneaux de douche F5 en MIRANIT

2030057071

ACXX2016

Pièces de rechange



Clé

2000105638

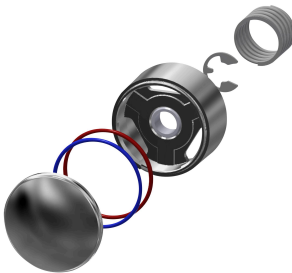
AQRM927



Pommeau fixe douche en cascade DN 15

2030034417

SHHE0004



Capuchon

2030042960

ASSV2001



Rosace coulissante

2000104892

EAQLN0008



O-ring, rouge

2030042961

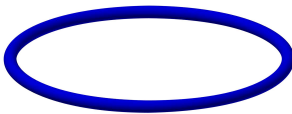
ASSV2002



Push cap cover

2000104841

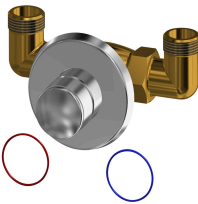
ASSV2006



O-ring, bleu

2030042962

ASSV2003



Vanne à fermeture automatique F3S pour montage dans un revêtement en acier au nickel-chrome pour douches

3600009676

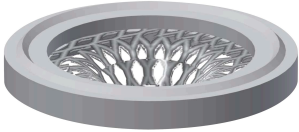
ASSV2013

KWC

F3S

Panneau de douche F3S en MIRANIT avec pommeau cascade

Modell-Linie: F3S | F3SV2016 | 3600007159 | EAN/GTIN: 7612987612041
Douches | Douches à commande hydraulique



Strainer seal 24 x 17 x 2.5 mm

2000104706
ASXX9011



Clé à douille 22 x 24

2000106127
ZFITG0003