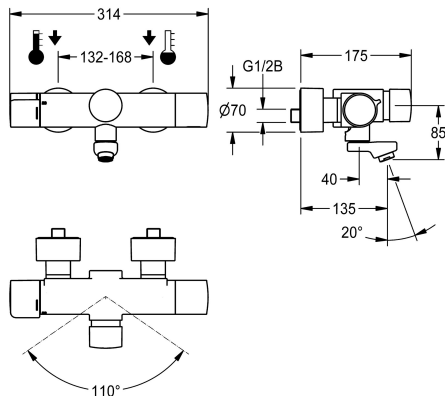


KWC F5S-Therm

Self-closing thermostatic wall-mounted mixer with pre-fitted hygiene unit

Modell-Linie: F5S | F5ST1104

Umyvadlové armatury | Samouzavírací armatury



KWC-No.

3600008420

Projection 195 mm

3600008409

Projection 135 mm

3600008421

Projection 255 mm

Vzdálenost perlátoru

195 mm

135 mm

255 mm

NEW

F5S-Therm self-closing thermostatic mixer DN 15 for wall mounting with lockable swivelling outlet, for sanitary facilities. Hydraulically controlled, connects to hot water and cold water. Pre-fitted hygiene unit with C-module including control electronics, 6 V lithium battery (CR-P2) and solenoid valve cartridge for automatic hygiene flushing and saving of statistical data. FRAMIC self-closing cartridge, hydraulically controlled, low maintenance and stagnation free, with ceramic disc technology, self closing, flow pressure independent due to medium-independent design. Fully adjustable flow time, thermostat with metal handle with adjustable and turn-proof

temperature stop, with option for performing manual thermal disinfection. Scald-protected, safe-touch housing, all-metal construction, polished chromium-plated brass. Laminar jet controller with integrated flow rate controller 6.0 l/min. With adjustable and lockable connections with backflow preventers and strainers, fully covered by depth-adjustable screw rosettes. Reach 135 mm. Activated hygiene flushing, fixed interval of 24 hours. With option for radio-controlled parameterisation, read-out of statistical data, realisation of predefined calendar functions as well as grouping of taps to perform predefined control functions via the necessary app.

Technické údaje

se zbranou zpětného toku

A3000 open-kompatibilní

Nastavené automatické hygienické proplachování

Snižovaný tlak

s filtrem

Nastavitelná doba průtoku

Ovládání

Hygienické proplachování

Nominální průměr

Velikost přívodní trubky

Uzamykací mechanismus

Materiál armatury

Maximální doba průtoku

Minimální tlak průtoku

Minimální doba průtoku

Typ směšování

Počet baterií

Parametrizace

ATT-WS-POPUPWASTESET

ano

Ne

24-H

Ne

ano

ano

s hydraulickým automatickým zavíráním

ano

DN 15

G 1/2 B

Keramická horní část

mosaz

35 Sekundy

1 bar

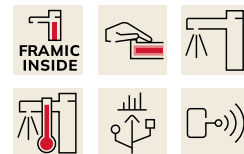
5 Sekundy

s termostatem

1

APP

Ne



KWC F5S-Therm

Self-closing thermostatic wall-mounted mixer with pre-fitted hygiene unit

Modell-Linie: F5S | F5ST1104

Umyvadlové armatury | Samouzavírací armatury

Napájení	Baterie 6 V
Typ napájení	BATTERY
System ochrany IP	59K
s rozetami / krycí deskou	ano
Bezpečnostní vypnutí	Ne
Zvuková izolace	Ne
ATT-WS-SPOUT	ROTATING-BOT
Vzdálenost perlátoru	135 mm
Povrchová úprava armatury	chromovaný
Povrchová úprava kování	lesk
teplotní doraz	ano
Termická dezinfekce	MANUAL
s transformátorem / adaptérem na síť	Ne
Typ baterií	CR-P2
Způsob montáže	montáž na stěnu
Ovládání	manuální
Typ baterie	popřijí klepá
Objemový průtok při 3 barech	0.1 l/s
Připojení vody	S-Připojení
Barevné varianty	bez
Základní barva	Chromový vzhled (lesklý)

Volitelné příslušenství



Těleso perlátoru

2000104778
ZTAPS0005