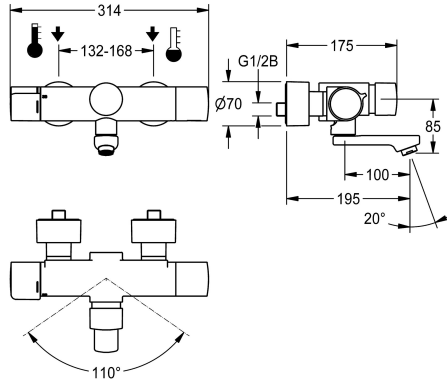


KWC F5S-Therm

Grifo mural de termostato con cierre automático y unidad higiénica premontada

Modell-Linie: F5S | F5ST1105

Griferías de lavabo | Grifos temporizados



KWC-No.

360008420

Longitud 195 mm

360008409

Longitud 135 mm

360008421

Longitud de 255 mm

Vaciado del desagüe

195 mm

135 mm

255 mm



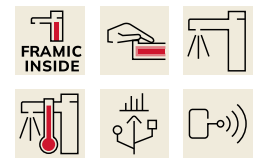
F5S-Therm Grifo mural de termostato con cierre automático DN 15 para instalación en superficie con salida orientable y bloqueable, para instalaciones de lavabo. Con control hidráulico, para conexión al agua caliente y fría. Unidad higiénica premontada con módulo C que incluye electrónica de control, batería de litio de 6 V (CR-P2) y cartucho de válvula electromagnética para descarga higiénica automática y almacenamiento de datos estadísticos. Cartucho de cierre automático FRAMIC, con control hidráulico, sin mantenimiento y sin estancamiento, con tecnología de discos de cerámica, con cierre automático, independiente de la presión de flujo, gracias a su diseño de separación de medios. Tiempo de flujo regulable sin escalonamiento, termostato con mango metálico con tope de

temperatura con protección antigiro, con posibilidad de realizar una desinfección térmica manual. Carcasa Safe-Touch, con protección antiquemaduras, versión totalmente metálica, en latón cromado y de alto brillo. Regulador de chorro laminar con regulador de caudal integrado de 6,0 l/min. Con conexiones ajustables y bloqueables con válvulas de retención y filtros, completamente ocultos por medio de rosetas atornillables con ajuste de profundidad. Longitud 195 mm. Descarga higiénica activada, intervalo fijo de 24 horas. Con opción de parametrización por radiocontrol, lectura de datos estadísticos, aplicación de funciones de calendario predefinidas y agrupación de grifería para realizar funciones de control predefinidas a través de la aplicación necesaria.

Datos técnicos

con desconector
A3000 open-compatible
Programación de descarga
Sin presión
con filtro
Tiempo de flujo ajustable
Mecanismo de activación
Lavado de aguas higiénico
Diámetro de entrada
Diámetro de entrada
Mecanismo de cierre
Material
Tiempo de descarga máximo
Presión de caudal mínimo
Descarga mínima
Mezcla
Número de baterías
Parametrización

Si
No
24-H
No
Si
Si
cierre hidráulico
Si
DN 15
G 1/2 B
Parte superior de cerámica
Latón
35 Segundos
1 bar
5 Segundos
Con termostato
1
APP



KWC F5S-Therm

Grifo mural de termostato con cierre automático y unidad higiénica premontada

Modell-Linie: F5S | F5ST1105

Griferías de lavabo | Grifos temporizados

Válvula de vaciado	No
Conexión de alimentación	Batería de 6 V
Tipo de alimentación	Pila
Sistema de protección de propiedad	59K
con rosetas/placa de cubierta	Si
Apagado de seguridad	No
Insonorización	No
Caño	ROTATING-BOT
Vaciado del desagüe	195 mm
Tratamiento de la superficie	Cromado
Acabado de la superficie de montaje	brillo
Parada por temperatura	Si
Desinfección térmica	Desinfección térmica manual
con transformador / adaptador de red	No
Tipo de batería	CR-P2
Tipo de montaje	Montaje a pared
Tipo de operación	Accionamiento manual
Tipo de grifo	Grifo mural
Caudal volumétrico a 3 bar	0.1 l/s
Conexión de agua	Conexiones S
Color acento	sin
Color primario	Aspecto cromado (brillante)

Accesorios opcionales



Carcasa perlador con protección antirrobo

2000104778
ZTAPS0005