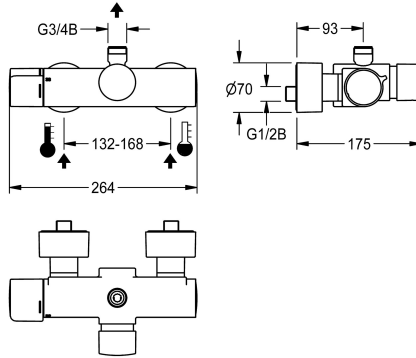


KWC F5S-Therm Selbstschluss-Thermostat-Wandbatterie

Modell-Linie: F5S | F5ST2101

Duscharmaturen | Hydraulisch gesteuerte Duschen



KWC-Nr.

3600008672

3600008673

mit automatischer Brauserohrentleerung

Brauserohrentleerung

nein

ja

NEW

F5S-Therm Selbstschluss-Thermostat-Wandbatterie DN 15 zur Aufputzmontage, für Duschanlagen. Hydraulisch gesteuert, zum Anschluss an Warm- und Kaltwasser. Mit Vorrichtung für optionale Hygieneinheit mit C-Modul zur Durchführung einer automatischen Hygienespülung und Auslesen von Statistikdaten. FRAMIC Selbstschlusskartusche, hydraulisch gesteuert, wartungsarm und stagnationsfrei, mit Keramikscheibentechnik, selbstständig schließend, fließdruckunabhängig durch mediengetrennte Bauart. Fließzeit stufenlos einstellbar. Thermostat mit Metallgriff mit

einstellbarem und verdrehsicherem Temperaturschlag, mit Möglichkeit zur Durchführung einer manuellen thermischen Desinfektion. Verbrühungssicheres Safe-Touch-Gehäuse mit Abgang nach oben, G 3/4 B, zur Montage von Abgangsbogen oder Aufputzduschröhr. Ganzmetallausführung, Messing poliert verchromt. Mit verstellbaren und absperzbaren Anschlüssen mit Rückflussverhinderern und Sieben, vollständig abgedeckt durch tiefenverstellbare Schraubrosetten.

Technische Daten

zusätzliche Verbindungen

nein

Zirkulation

nein

A3000 open-kompatibel

nein

Anschluss an Münzkontaktgeber

nicht möglich

einstellbare Fließzeit

ja

Funktionsprinzip

hydraulisch selbstschließend

für Handdusche

nein

Hygienespülung

vorbereitet

Nennweite

DN 15

Anschlussgröße

G 1/2 B

Schließmechanismus

Oberteil keramisch

Material Armatur

Messing

Art der Mischung

mit Thermostat

Sicherheitsabschaltung

nein

Brauserohrentleerung

nein

Schallschutz

nein

Oberflächenbehandlung Armatur

verchromt

Oberflächenveredelung Armatur

poliert

Temperaturschlag

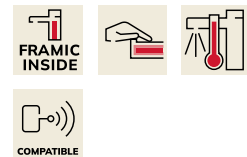
ja

Thermische Desinfektion

manuelle thermische Desinfekti

Art der Montage

Wandmontage



KWC F5S-Therm Selbstschluss-Thermostat-Wandbatterie

Modell-Linie: F5S | F5ST2101

Duscharmaturen | Hydraulisch gesteuerte Duschen

Art der Bedienung	manueller Betrieb
Art der Duscharmatur	Wandarmatur
Wasseranschluss	S-Anschlüsse
Position des Wasseranschlusses	von hinten
Akzentfarbe	ohne
Grundfarbe	Chromoptik (glänzend)
IgPosNumber	63FJ06A

Optionales Zubehör



Abgangsbogen

2030050434
ACXX2005



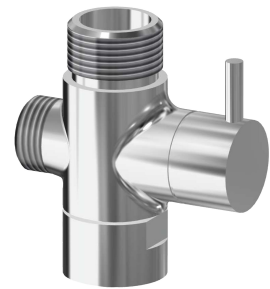
Abgangsbogen

2030050435
ACXX2006



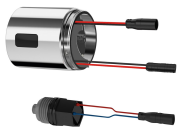
Duschrohr

2030041522
ACSX2002



Umsteller für Handbrause

2030041561
ACXX2004



Hygieneinheit für kompatible KWC
Selbstschluss-Thermostat-
Wandbatterien

360008376
ACST9002