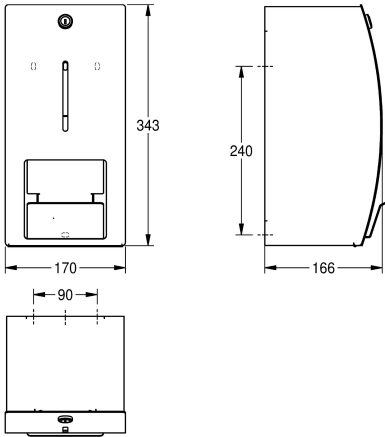




**KWC** STRATOS  
WC-Rollenhalter für Aufputzmontage

**Modell-Linie:** STRATOS | STR671L  
Accessoires | WC-Rollenhalter



**Artikel-Nummer**

**3600008880**  
ohne Spindelsystem, Abmessungen 170 x 343 x 166 mm (B x H x T)

STRATOS WC-Doppelrollenhalter ohne Spindelsystem für Aufputzmontage, Chromnickelstahl, Oberfläche seidenmatt, Materialstärke 1,5 mm, geschlossenes Gehäuse mit gebogener Front und Sichtfenster, Zylinderschloss mit Schlüssel, für zwei Rollen mit maximalem Durchmesser 140 mm, zweite Rolle fällt

beim Aufklappen der Lasche in Spenderposition, inklusive Befestigungsmaterial.

Abmessungen 170 x 343 x 166 mm (B x H x T)

**Technische Daten**

maximale Tiefe/Durchmesser Ver
maximale Breite Verbrauchsmate
Füllmenge
Füllmenge ME
Schloss
Material
Materialtyp
Materialstärke
Gesamttiefe
Gesamthöhe
Gesamtbreite
Spindel
Art der Befestigung
Art der Montage
IgPosNumber

140 mm
115 mm
2
Rollen
Zylinderschloss
Edelstahl
1.4301 Chromnickelstahl V2A
1.5 mm
166 mm
343 mm
170 mm
nein
geschraubt
Wandmontage
63FF49B

**Ersatzteile**

## KWC STRATOS

WC-Rollenhalter für Aufputzmontage

**Modell-Linie: STRATOS | STR671L**

Accessoires | WC-Rollenhalter



### Zylinderschloss

---

**2000103362**

EACCS011

---