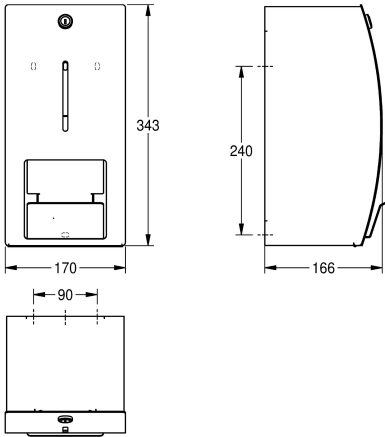




KWC STRATOS
WC-Rollenhalter für Aufputzmontage

Modell-Linie: STRATOS | STR671L
Accessories | WC-Rollenhalter



Artikel-Nummer

3600008880
ohne Spindelsystem, Abmessungen 170 x 343 x 166 mm (B x H x T)

STRATOS WC-Doppelrollenhalter ohne Spindelsystem für Aufputzmontage, Chromnickelstahl, Oberfläche seidenmatt, Materialstärke 1,5 mm, geschlossenes Gehäuse mit gebogener Front und Sichtfenster, Zylinderschloss mit Schlüssel, für zwei Rollen mit maximalem Durchmesser 140 mm, zweite Rolle fällt

beim Aufklappen der Lasche in Spenderposition, inklusive Befestigungsmaterial.

Abmessungen 170 x 343 x 166 mm (B x H x T)

Technische Daten

| | |
|---|-----------------------------|
| Maximale Tiefe/Durchmesser Verbrauchsmaterial | 140 mm |
| Maximale Breite Verbrauchsmaterial | 115 mm |
| Füllmenge | 2 |
| Füllmenge Me | Rollen |
| Schloss | Zylinderschloss |
| Material | Edelstahl |
| Materialtyp | 1.4301 Chromnickelstahl V2A |
| Materialstärke | 1.5 mm |
| Gesamttiefe | 166 mm |
| Gesamthöhe | 343 mm |
| Gesamtbreite | 170 mm |
| Spindel | nein |
| Art der Befestigung | geschraubt |
| Art der Montage | Wandmontage |
| teamNumber | 0 |