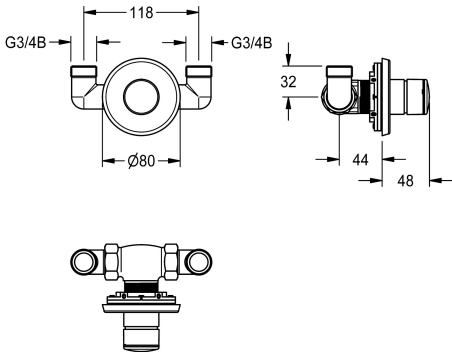
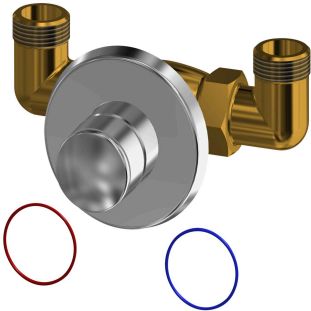


KWC F3S

Selbstschluss-Durchgangsventil zum Einbau in Edelstahlverkleidung für Duschen

Modell-Linie: F3S | ASSV2013 | 3600009676 | EAN/GTIN: 7612987617183  
Zubehör und Funktionsteile | Ersatzteile Duschen



Artikel-Nummer

3600009676

F3S Selbstschluss-Durchgangsventil DN 20 zur Montage in Duschpaneel. Selbstschluss-Funktionsteil, hydraulisch gesteuert, kolbenlose Bauart, selbsttätig schließend, Fließzeit einstellbar.

Gehäuse inklusive Wechselsitz, mit Außengewinde G 3/4 B, sichtbare Teile Messing poliert verchromt, mit Rosette.

Technische Daten

zusätzliche Verbindungen	nein
mit Rückflussverhinderer	nein
Ausführung Einbauarmatur	Einbauteil
Berechnungsdurchfluss Kaltwass	0.3 l/s
Zirkulation	nein
A3000 open-kompatibel	nein
Anschluss an Münzkontakgeber	nicht möglich
mit Filter	nein
einstellbare Fließzeit	ja
Funktionsprinzip	hydraulisch selbstschließend
für Handdusche	nein
Hygienespülung	nein
Nennweite	DN 20
Anschlussgröße	G 3/4
Schließmechanismus	Oberteil nicht keramisch
Material Armatur	Messing
maximale Fließzeit	30 Sekunden
Mindestfließdruck	1 bar
minimale Fließzeit	5 Sekunden
Art der Mischung	nein
mit Rosetten/Abdeckplatte	ja
Sicherheitsabschaltung	nein
Brauserohrentleerung	nein
Schallschutz	nein
Oberflächenbehandlung Armatur	verchromt

KWC F3S

Selbstschluss-Durchgangsventil zum Einbau in Edelstahlverkleidung für Duschen

Modell-Linie: F3S | ASSV2013 | 3600009676 | EAN/GTIN: 7612987617183  
Zubehör und Funktionsteile | Ersatzteile Duschen

Temperaturanschlag	nein
Thermische Desinfektion	nein
Art der Montage	am Produkt montiert
Art der Bedienung	manueller Betrieb
Art der Duscharmatur	Armatur für Edelstahlverkleidu
Volumenstrom bei 3 bar	1.25 l/s
Wasseranschluss	Gewindestutzen (Außengewinde)
Position des Wasseranschlusses	von oben
Akzentfarbe	ohne
Grundfarbe	Chromoptik (glänzend)