

# KWC

Professional

PLANOX Tvättställsenhet  
är tillverkad av rostfritt  
stål

Experience perfection





# KWC Professional

## Experience perfection

KWC Professional är en specialiserad system- och lösningssleverantör för sanitära rum och intelligenta vattenledningssystem för kommersiella, offentliga och halvoffentliga områden.

KWC Professionals produkter uppfyller de högsta kraven på säkerhet, hygien och livslängd. Skräddarsydda produktlösningar ingår också i erbjudandet.

KWC Professional kombinerar över 150 år av tradition och innovation med stor expertis inom teknik och material. Hållbarhet, hygien, säkerhet och entusiasm är vår värdegrund.

### **Innehåll**

PLANOX Tvättställsenhet	
Användningsområden	4
Produktens egenskaper och fördelar	6
Montering	8
Sortimentöversikt	10



# Framtiden börjar med PLANOX Tvättställsenhet

Med de nya förmonterade PLANOX tvättplatserna erbjuder KWC Professional den optimala systemlösningen för offentliga sanitära anläggningar, industriella tvättanläggningar, fritids-, sport- och utbildningsanläggningar samt för vård och säkerhet.

Som ett effektivt och kostnadsoptimerat alternativ till individuellt kombinerbara enskilda produkter erbjuder tillverkaren nu helt prefabricerade enheter inklusive anslutningar och vattenrör.

## Användningsområden

- Offentliga sanitära anläggningar
- Industriella tvättsystem
- Fritid & Sport
- Läroanstalter
- Förvaring och säkerhetsområden



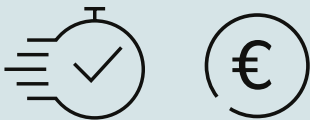
# Helt förmonterad – sparar tid och pengar

Den tydliga, arkitektoniskt minimalistiska designen av högkvalitativt, återvinningsbart rostfritt stål understryker den långlivade karaktären hos de fullt konfigurerade tvättplatserna.

En rak främre vägg säkerställer generösa tvättställ. Den lutande nedre kanten av tvättstället gör att vattnet kan rinna av på ett tillförlitligt sätt och visar därmed designlikheten med PLANOX tvättrännor från KWC Professionals produktsortiment.

Den höga och breda kanten skapar också stabila proportioner hos den totala produkten. Den integrerade bakväggen fungerar även som stänkskydd. Tack vare den lutande och förskjutna anslutningspanel förhindras oönskade föremål från att läggas ner och säkerställer samtidigt stabilitet hos tvättplatserna.

## Förmonterad



"Plug & Play" - över 50 % snabbare planering och installation, minst 20 % kostnadsbesparingar

## Komplett



Produkten når byggarbetsplatsen i en leverans

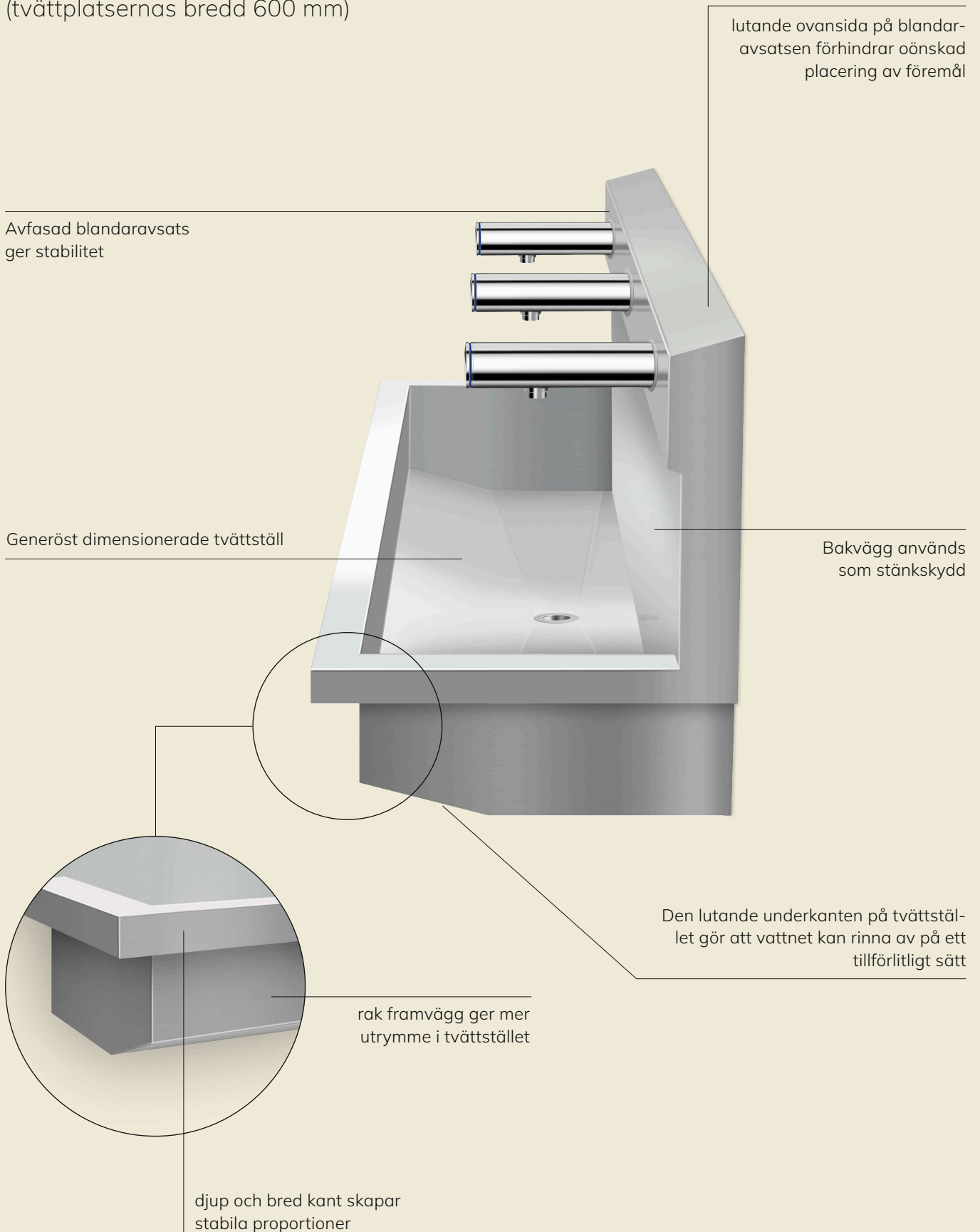
## Hygienisk och hållbar



är tillverkad av rostfritt stål, är till stor del tillverkad av återvunnet rostfritt stål och är 100 % återvinningsbar

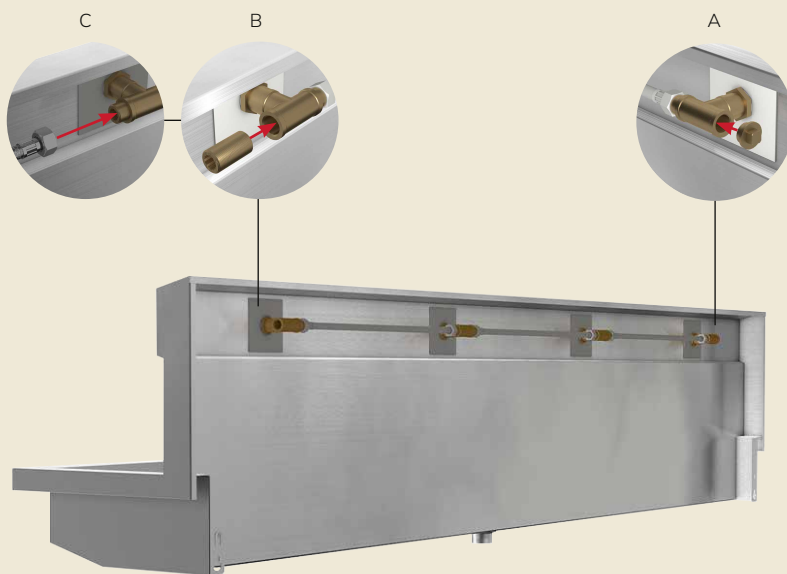
## Modullösning PLANOX

Färdigkonfigurerad kanal inkl. blandare och vattenvägar i 4 längder (tvättplatsernas bredd 600 mm)



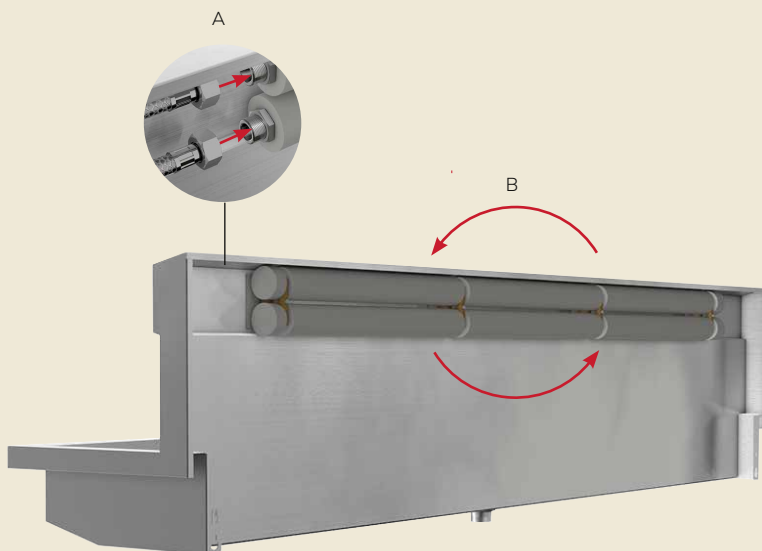
# Plug & Play tack vare prefabricering

Vattenanslutning och installation – snabbt och enkelt



## Ventilvarianter

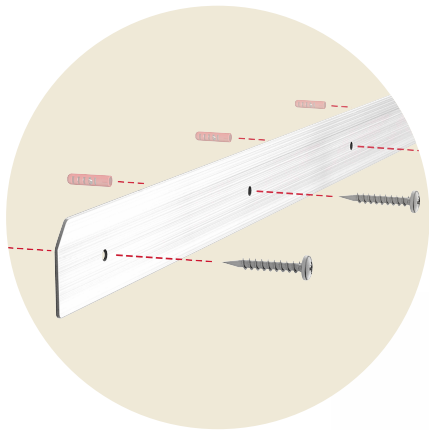
- förmonterad slangar
- Skruvförband ändlock (A) och gängnippel (B) beroende på anslutningssida
- Anslutning med vattenanslutning via slang, på plats (C)
- Vattenanslutning kan utformas flexibelt eftersom ändlocket kan skruvas fast på den andra sidan
- 1 Vattenanslutning, 1 Vattenutlopp  
- inga korsade slitsar



## Blandvarianter

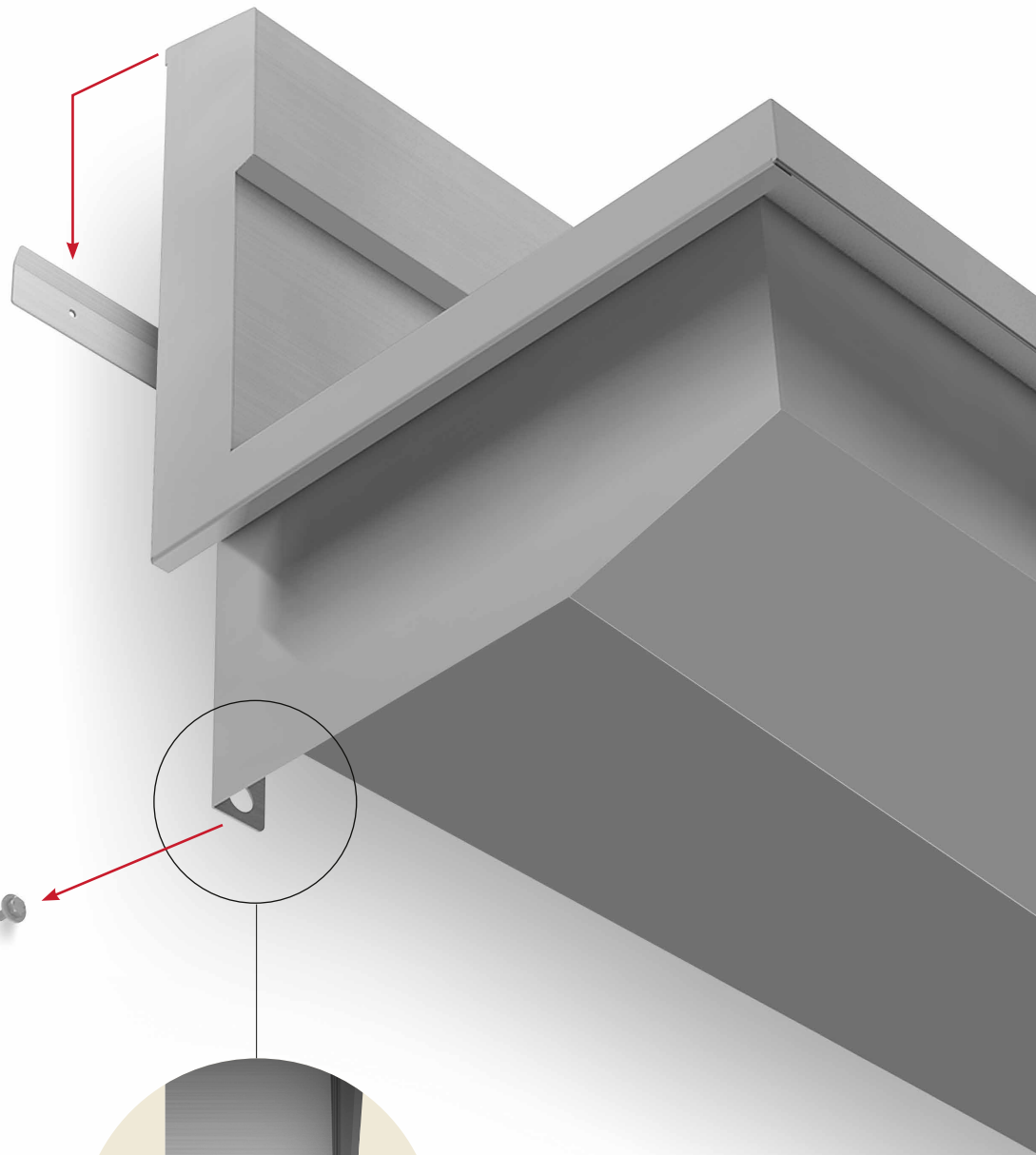
- 100 % Rör med isolering, förmonterad
- Skruvförband vattenanslutning med slangar, på plats (A)
- Vattenanslutning kan utformas flexibelt och kan vridas innan montering på väggen (B)
- 1 Vattenanslutning, 1 Vattenutlopp  
- inga korsade slitsar





**Skruva på upphängningskenan**

**Montering av  
PLANOXTvätt-  
ställsenhet**



**Dra åt längst ner**



## Blandartyper



### Självstängande ventil (SV)

- automatiskt vattenstopp
- robust
- lågt underhållsbehov (inget batteribyte nödvändigt)
- vattenbesparande (3 l/min)



### Ventil för elektronik (EV)

- beröringsfri aktivering
- hygienisk
- prestanda (5 l/min)



### Batteri för elektronik (EM)

- beröringsfri aktivering
- hygienisk
- komfortabel med justerbar temperatur
- prestanda (5 l/min)

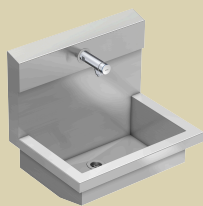
# Sortimentöversikt

## PLANOX Tvättställsenhet

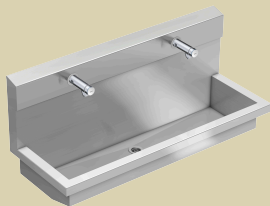
De nya PLANOX tvättplatserna finns i fyra bredder med en till fyra tvättstationer vardera med en tvättstationsbredd **på 600 mm och tre monteringsvarianter** - både med hydrauliska eller elektroniska väggventiler och med elektroniska väggkranar med temperaturväljar-spak.

Det behövs inget komplicerat mejsel- och spårarbete eftersom alla varianter endast kräver en vattenanslutning och avlopp, oavsett antal tvättstationer.

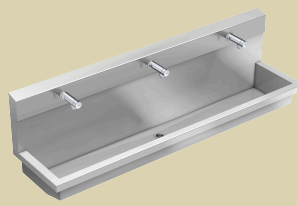


**PL6USV | 3600004023**

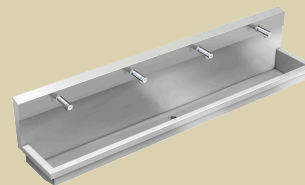
- 1 tvättplats
- med självstängande ventil
- Anslutning till förblandat vatten eller kallvatten
- Dimensioner: 600 x 530 x 440 mm (B x H x D)

**PL12USV | 3600004024**

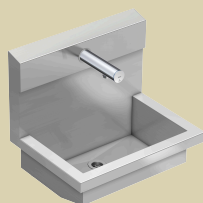
- 2 tvättplatser
- med 2 självstängande ventiler
- Anslutning till förblandat vatten eller kallvatten
- Dimensioner: 1200 x 530 x 440 mm (B x H x D)

**PL18USV | 3600004025**

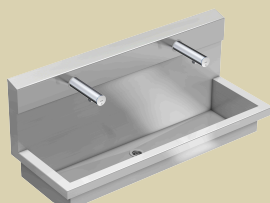
- 3 tvättplatser
- med 3 självstängande ventiler
- Anslutning till förblandat vatten eller kallvatten
- Dimensioner: 1800 x 530 x 440 mm (B x H x D)

**PL24USV | 3600004026**

- 4 tvättplatser
- med 4 självstängande ventiler
- Anslutning till förblandat vatten eller kallvatten
- Dimensioner: 2400 x 530 x 440 mm (B x H x D)

**PL6UEV | 3600004027**

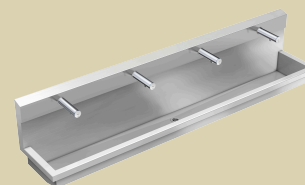
- 1 tvättplats
- med elektronisk ventil
- Anslutning till förblandat vatten eller kallvatten
- Dimensioner: 600 x 530 x 440 mm (B x H x D)

**PL12UEV | 3600004028**

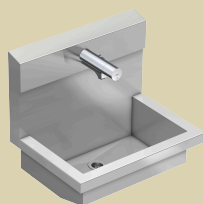
- 2 tvättplatser
- med 2 elektroniska ventiler
- Anslutning till förblandat vatten eller kallvatten
- Dimensioner: 1200 x 530 x 440 mm (B x H x D)

**PL18UEV | 3600004029**

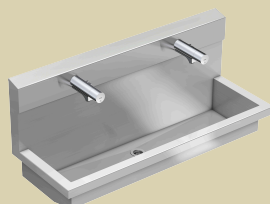
- 3 tvättplatser
- med 3 elektroniska ventiler
- Anslutning till förblandat vatten eller kallvatten
- Dimensioner: 1800 x 530 x 440 mm (B x H x D)

**PL24UEV | 3600004040**

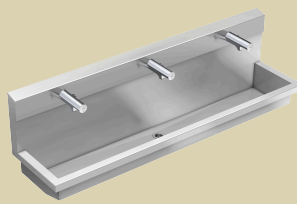
- 4 tvättplatser
- med 4 elektroniska ventiler
- Anslutning till förblandat vatten eller kallvatten
- Dimensioner: 2400 x 530 x 440 mm (B x H x D)

**PL6UEM | 3600004041**

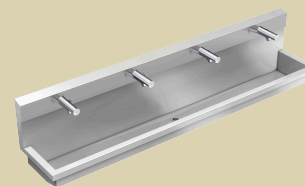
- 1 tvättplats
- med 1 batteri för elektronik
- Anslutning till varm- och kallvatten
- Dimensioner: 600 x 530 x 440 mm (B x H x D)

**PL12UEM | 3600004043**

- 2 tvättplatser
- med 2 batterier för elektronik
- Anslutning till varm- och kallvatten
- Dimensioner: 1200 x 530 x 440 mm (B x H x D)

**PL18UEM | 3600004044**

- 3 tvättplatser
- med 3 batterier för elektronik
- Anslutning till varm- och kallvatten
- Dimensioner: 1800 x 530 x 440 mm (B x H x D)

**PL24UEM | 3600004045**

- 4 tvättplatser
- med 4 batterier för elektronik
- Anslutning till varm- och kallvatten
- Dimensioner: 2400 x 530 x 440 mm (B x H x D)



Professional

KWC Northern Europe Oy | Sweden  
kwc-sweden.se@kwc.com | www.kwc-professional.com

Sales Manager  
Mats Rosvall | Telefon: +46 70 6980133 | mats.rosvall@kwc.com  
Marie Sjölin | Telefon: +46 76 7212515 | marie.sjolin@kwc.com